



MESTSKÁ ČASŤ BRATISLAVA - PETRŽALKA

Kutlíkova 17, 852 12 Bratislava



Toto rozhodnutie je právoplatné
dňom 9. 8. 2018
oddelenie ŽP
dňa 20. 8. 2018

Sp. zn.: 22584/4022/2018/13-OŽP/DK/ro

Bratislava 18.06.2018

ROZHODNUTIE

Mestská časť Bratislava Petržalka ako príslušný orgán štátnej správy v prvom stupni vo veciach ochrany prírody a krajiny (ďalej len „správny orgán“) podľa § 2 písm. f) zákona NR SR č. 416/2001 Z. z. o prechode niektorých pôsobností z orgánov štátnej správy na obce a na vyššie územné celky a § 69 zákona NR SR č. 543/2002 Z. z. o ochrane prírody a krajiny v znení neskorších predpisov (ďalej len „zákon“), v spojení so zákonom SNR č. 377/1990 Zb. o hlavnom meste SR Bratislave v znení neskorších predpisov a čl. 69 bod 2 písm. a) Štatútu hlavného mesta SR Bratislavy, ktorým bola táto pôsobnosť obce Hlavného mesta SR Bratislavy delegovaná na mestské časti, na základe žiadosti Hlavného mesta SR Bratislava, Primaciálne nám. č.1., 814 99 Bratislava / splnomocnený zástupca METRO Bratislava a.s., Primaciálne nám. 1., 811 01 Bratislava (ďalej len „žiadateľ“), podľa § 47 ods. 3 zákona a § 46 a § 47 zákona č. 71/1967 Zb. o správnom konaní v znení neskorších predpisov (ďalej len „správny poriadok“) vydáva

s ú h l a s

na výrub drevín rastúcich na pozemkoch určených na zastavanie líniovou stavbou vo verejnom záujme „Nosný systém MHD, prevádzkový úsek Janíkov dvor – Šafárikovo námestie, 2. časť Bosákova ulica – Janíkov dvor“, k. ú. Petržalka Bratislava, v nasledovnom rozsahu a podmienkach :

Inventarizácia časť 1: Bosákova - Panónska cesta

p.č.	latinský názov	slovenský názov	strom/ker/ liana	skup.	obvod kmeňa (cm)	plocha (m ²)	počet (ks)	výška do (cm)	poznámka	index pošk.	index	index veku	hodnota pre 1 ks	konečná hodnota
1.	Prunus insititia	slivka guľatoplodá	S, K	III.	90		1		rastie pod mostom	0,8	0,8	0,9	921	530,50
2.	Fraxinus excelsior	jaseň štíhly	S	III.	47		1			1	0,8	1	507	405,60
	Acer pseudoplatanus	javor horský	S	III.	86		1			1	0,8	1,1	921	810,48
	Prunus insititia	slivka guľatoplodá	S, K	III.	38		1			1	0,8	0,9	322	231,84
	Acer pseudoplatanus	javor horský	S	III.	24		1			1	0,8	1,1	207	182,16

	Sambucus nigra	baza čierna	K	III.		10		300		1	0,8	0,9	184	132,48
	Prunus sp.	slivka	S, K	III.	19		1			1	0,8	0,9	184	132,48
	Prunus sp.	slivka	S, K	III.	11		1			1	0,8	0,9	92	66,24
	Prunus sp.	slivka	S, K	III.	18		1			1	0,8	0,9	184	132,48
	Prunus sp.	slivka	S, K	III.	80		1			1	0,8	0,9	783	563,76
	Fraxinus excelsior	jaseň štíhly	S	III.	44		1			1	0,8	1	415	332,00
	Fraxinus excelsior	jaseň štíhly	S	III.	38		1			1	0,8	1	322	257,60
	Fraxinus excelsior	jaseň štíhly	S	III.	30		1			1	0,8	1	230	184,00
	Rosa canina	ruža šípová	K	III.		10		400		1	0,8	0,9	276	198,72
3.	Sambucus nigra	baza čierna	K	III.		70		250		1	0,8	0,9	1288	927,36
	Prunus insititia	slivka guľatoplodá	S, K	III.										0,00
4.	Populus nigra	topoľ čierny	S	III.	167		1			0,4	0,8	1	1796	574,72
5.	Prunus sp.	slivka	S, K	III.	56		4			1	0,8	0,9	599	1725,12
	Cerasus avium	čerešňa vtáčia	S	III.	130		1			1	0,8	0,9	1474	1061,28
	Sambucus nigra	baza čierna	K	III.		30		300		1	0,8	0,9	552	397,44
6.	Salix sp.	vľba	S, K	III.	125		1			1	0,8	0,9	1474	1061,28
7.	Fraxinus excelsior	jaseň štíhly	S	III.	12		1			1	0,8	1	92	73,60
	Fraxinus excelsior	jaseň štíhly	S	III.	18		1			1	0,8	1	184	147,20
	Acer pseudoplatanus	javor horský	S	III.	94		1			1	0,8	1,1	1059	931,92
	Rosa canina	ruža šípová	K	III.		3		250		1	0,8	0,9	111	79,92
8.	Prunus sp.	slivka	S, K	III.	120		1			1	0,8	0,9	1336	961,92
	Acer pseudoplatanus	javor horský	S	III.	24		1			1	0,8	1,1	207	182,16
	Acer pseudoplatanus	javor horský	S	III.	22		1			1	0,8	1,1	207	182,16
9.	Acer pseudoplatanus	javor horský	S	III.	70		1			1	0,8	1,1	691	608,08
10.	Populus nigra	topoľ čierny	S	III.	55		1		pri múre	0,8	0,8	1	599	383,36
11.	Populus nigra	topoľ čierny	S	III.	20		1			1	0,8	1	184	147,20
	Populus nigra	topoľ čierny	S	III.	30		1			0,6	0,8	1	230	110,40
	Populus nigra	topoľ čierny	S	III.	34		1			1	0,8	1	276	220,80
	Populus nigra	topoľ čierny	S	III.	46		1			1	0,8	1	507	405,60
	Populus nigra	topoľ čierny	S	III.	229		1		mpr (merané pod rozkonárením)	1	0,8	1	2349	1879,20
12.	Populus nigra	topoľ čierny	S	III.	83		1		jeden kmeň zrezaný	0,4	0,8	1	921	294,72
13.	Populus nigra	topoľ čierny	S	III.	102		1			1	0,8	1	1198	958,40
	Populus nigra	topoľ čierny	S	III.	150		1			0,4	0,8	1	1612	515,84
14.	Populus nigra	topoľ čierny	S	III.	115		1			1	0,8	1	1336	1068,80
15.	Populus nigra	topoľ čierny	S	III.	512		1		mpr	0,4	0,8	1	5528	1768,96
16.	Fraxinus excelsior	jaseň štíhly	S	III.	17		1			1	0,8	1	184	147,20

	Fraxinus excelsior	jaseň štíhly	S	III.	14		1			1	0,8	1	115	92,00
	Fraxinus excelsior	jaseň štíhly	S	III.	12		1			1	0,8	1	92	73,60
	Sambucus nigra	baza čierna	K	III.		4		200	pri ceste na múre	1	0,8	0,9	111	79,92
	Rosa canina	ruža šípová	K	III.										0,00
	Sambucus nigra	baza čierna	K	III.		2		200		0,4	0,8	0,9	12	3,46
	Cerasus avium	čerešňa vtáččia	S	III.	42		1		na násype na múre	1	0,6	0,9	415	224,10
	Acer pseudoplatanus	javor horský	S	III.	20		1			1	0,6	1,1	184	121,44
	Acer pseudoplatanus	javor horský	S	III.	24		1			1	0,6	1,1	207	136,62
	Acer pseudoplatanus	javor horský	S	III.	18		1			1	0,6	1,1	184	121,44
	Acer pseudoplatanus	javor horský	S	III.	35		1			1	0,6	1,1	276	182,16
	Acer pseudoplatanus	javor horský	S	III.	34		1			1	0,6	1,1	276	182,16
	Acer pseudoplatanus	javor horský	S	III.	22		1			1	0,6	1,1	207	136,62
17.	Acer platanoides	javor mliečny	S	III.	20		1			1	0,8	1,1	184	161,92
	Prunus insititia	slivka guľatoplodá	S, K	III.	54		1			1	0,8	0,9	599	431,28
	Acer platanoides	javor mliečny	S	III.	26		1			1	0,8	1,1	230	202,40
18.	Sambucus nigra	baza čierna	K	III.		15		250		1	0,8	0,9	276	198,72
	Rosa canina	ruža šípová	K	III.										0,00
19.	Cerasus avium	čerešňa vtáččia	S	III.	54		1			1	0,8	0,9	599	431,28
20.	Populus nigra	topoľ čierny	S	III.	62		1			1	0,8	1	691	552,80
21.	Prunus insititia	slivka guľatoplodá	S, K	III.	130		1		mpr	1	0,8	0,9	1474	1061,28
	Malus sylvestris	jabloň planá	S	III.	22		1			1	0,8	0,9	207	149,04
	Malus sylvestris	jabloň planá	S	III.	20		1			1	0,8	0,9	184	132,48
	Malus sylvestris	jabloň planá	S	III.	45		1			1	0,8	0,9	415	298,80
	Malus sylvestris	jabloň planá	S	III.	20		1			1	0,8	0,9	184	132,48
	Sambucus nigra	baza čierna	K	III.		2		150		1	0,8	0,9	9	6,48
29.	Populus nigra	topoľ čierny	S	III.	90		1			1	0,8	1	921	736,80
30.	Populus nigra	topoľ čierny	S	III.	88		1			1	0,8	1	921	736,80
	Populus nigra	topoľ čierny	S	III.	40		2			1	0,8	1	322	515,20
	Populus nigra	topoľ čierny	S	III.	20		1			1	0,8	1	184	147,20
	Populus nigra	topoľ čierny	S	III.	26		1			1	0,8	1	230	184,00
	Populus nigra	topoľ čierny	S	III.	250		1			1	0,8	1	2349	1879,20
31.	Populus nigra	topoľ čierny	S	III.	18		1			1	0,8	1	184	147,20
	Populus nigra	topoľ čierny	S	III.	30		1			1	0,8	1	230	184,00
	Populus nigra	topoľ čierny	S	III.	46		2			1	0,8	1	507	811,20
	Populus nigra	topoľ čierny	S	III.	38		1			1	0,8	1	322	257,60

	Populus nigra	topoľ čierny	S	III.	34	1		1	0,8	1	276	220,80	
	Populus nigra	topoľ čierny	S	III.	12	1		1	0,8	1	92	73,60	
	Populus nigra	topoľ čierny	S	III.	17	1		1	0,8	1	184	147,20	
	Populus nigra	topoľ čierny	S	III.	29	1		1	0,8	1	230	184,00	
	Populus x canescens	topoľ sivý	S	III.	18	1		1	0,8	0,9	184	132,48	
	Populus x canescens	topoľ sivý	S	III.	28	1		1	0,8	0,9	230	165,60	
	Populus x canescens	topoľ sivý	S	III.	34	1		1	0,8	0,9	276	198,72	
	Populus x canescens	topoľ sivý	S	III.	46	1		1	0,8	0,9	507	365,04	
	Salix sp.	vľba	S, K	III.	18	1		1	0,8	0,9	184	132,48	
	Salix sp.	vľba	S, K	III.	21	1		1	0,8	0,9	207	149,04	
31.	Salix sp.	vľba	S, K	III.	25	1		1	0,8	0,9	207	149,04	
	Salix sp.	vľba	S, K	III.	27	1		1	0,8	0,9	230	165,60	
	Salix sp.	vľba	S, K	III.	38	1		1	0,8	0,9	322	231,84	
	Populus nigra	topoľ čierny	S	III.	34	1		1	0,8	1	276	220,80	
	Populus nigra	topoľ čierny	S	III.	44	1		1	0,8	1	415	332,00	
	Populus nigra	topoľ čierny	S	III.	59	1		1	0,8	1	599	479,20	
32.	Populus nigra	topoľ čierny	S	III.	65	1		1	0,8	1	691	552,80	
	Populus nigra	topoľ čierny	S	III.	18	1		1	0,8	1	184	147,20	
	Populus nigra	topoľ čierny	S	III.	24	1		1	0,8	1	207	165,60	
	Populus nigra	topoľ čierny	S	III.	26	1		1	0,8	1	230	184,00	
	Populus nigra	topoľ čierny	S	III.	27	1		1	0,8	1	230	184,00	
	Populus nigra	topoľ čierny	S	III.	49	1		1	0,8	1	507	405,60	
	Populus nigra	topoľ čierny	S	III.	35	1		1	0,8	1	276	220,80	
	Populus nigra	topoľ čierny	S	III.	33	1		1	0,8	1	276	220,80	
	Populus nigra	topoľ čierny	S	III.	20	2		1	0,8	1	184	294,40	
	Populus nigra	topoľ čierny	S	III.	18	3		1	0,8	1	184	441,60	
	Populus nigra	topoľ čierny	S	III.	17	2		1	0,8	1	184	294,40	
	Populus nigra	topoľ čierny	S	III.	43	1		1	0,8	1	415	332,00	
	Populus nigra	topoľ čierny	S	III.	40	2		1	0,8	1	322	515,20	
	Rosa canina	ruža šípová	K	III.		1	150		1	0,8	0,9	9	6,48
	Salix sp.	vľba	S, K	III.	24	1			1	0,8	0,9	207	149,04
	Salix sp.	vľba	S, K	III.	57	1			1	0,8	0,9	599	431,28
	Salix sp.	vľba	S, K	III.	56	1		mpr	1	0,8	0,9	599	431,28
	Acer pseudoplatanus	javor horský	S	III.	24	1			1	0,8	1,1	207	182,16
	Acer pseudoplatanus	javor horský	S	III.	26	1			1	0,8	1,1	230	202,40
	Acer pseudoplatanus	javor horský	S	III.	20	1			1	0,8	1,1	184	161,92
36.	Populus x canescens	topoľ sivý	S	III.	22	1		1	0,8	0,9	207	149,04	
	Salix sp.	vľba	S, K	III.	42	1		1	0,8	0,9	415	298,80	
	Salix sp.	vľba	S, K	III.	18	1		1	0,8	0,9	184	132,48	

	Salix sp.	vřba	S, K	III.	39		1		1	0,8	0,9	322	231,84
	Salix sp.	vřba	S, K	III.	43		1		1	0,8	0,9	415	298,80
	Populus x canescens	topoľ sivý	S	III.	35		1		1	0,8	0,9	276	198,72
	Salix sp.	vřba	S, K	III.	140		1	mpr	1	0,8	0,9	1612	1160,64
	Salix sp.	vřba	S, K	III.		30	350		1	0,8	0,9	736	529,92
	Fraxinus excelsior	jaseň štíhly	S	III.	45		1	mpr	1	0,8	1	415	332,00
	Fraxinus excelsior	jaseň štíhly	S	III.	20		1		1	0,8	1	184	147,20
	Acer pseudoplatanus	javor horský	S	III.	15		1		1	0,8	1,1	138	121,44
37.	Populus nigra	topoľ čierny	S	III.	99		1	mpr	1	0,8	1	1059	847,20
38.	Populus nigra	topoľ čierny	S	III.	28		1		1	0,8	1	230	184,00
	Populus nigra	topoľ čierny	S	III.	22		1		1	0,8	1	207	165,60
	Populus nigra	topoľ čierny	S	III.	18		1		1	0,8	1	184	147,20
	Salix sp.	vřba	S, K	III.		15	300		1	0,8	0,9	276	198,72
	Salix sp.	vřba	S, K	III.	60		1		1	0,8	0,9	599	431,28
	Salix sp.	vřba	S, K	III.		60	350		1	0,8	0,9	1426	1026,72
39.	Acer platanooides	javor mliečny	S	III.	18		1		1	0,8	1,1	184	161,92
	Acer pseudoplatanus	javor horský	S	III.	22		1		1	0,8	1,1	207	182,16
	Malus sylvestris	jabloň planá	S	III.	26		1		1	0,8	0,9	230	165,60
43.	Fraxinus excelsior	jaseň štíhly	S	III.	40		1	mpr	1	0,8	1	322	257,60
	Fraxinus excelsior	jaseň štíhly	S	III.	30		1		1	0,8	1	230	184,00
	Fraxinus excelsior	jaseň štíhly	S	III.	40		1		1	0,8	1	322	257,60
	Fraxinus excelsior	jaseň štíhly	S	III.	105		1	mpr	1	0,8	1	1198	958,40
	Fraxinus excelsior	jaseň štíhly	S	III.	44		1		1	0,8	1	415	332,00
	Fraxinus excelsior	jaseň štíhly	S	III.	18		1		1	0,8	1	184	147,20
	Fraxinus excelsior	jaseň štíhly	S	III.	11		1		1	0,8	1	92	73,60
	Acer pseudoplatanus	javor horský	S	III.	84		1	mpr	1	0,8	1,1	921	810,48
	Prunus insititia	slivka guľatoplodá	S, K	III.	65		1		1	0,8	0,9	691	497,52
	Acer pseudoplatanus	javor horský	S	III.	42		1		1	0,8	1,1	415	365,20
	44.	Acer pseudoplatanus	javor horský	S	III.	24		1		1	0,8	1,1	207
Populus nigra		topoľ čierny	S	III.	12		1		1	0,8	1	92	73,60
Populus nigra		topoľ čierny	S	III.	190		1		1	0,8	1	1796	1436,80
Salix caprea		vřba rakytová	S, K	III.		10	300		1	0,8	0,9	184	132,48
Salix alba		vřba biela	S	III.	110		1		1	0,8	0,9	1198	862,56
Salix alba		vřba biela	S	III.	24		2		1	0,8	0,9	207	298,08
Salix alba		vřba biela	S	III.	60		1		1	0,8	0,9	599	431,28
Salix alba		vřba biela	S	III.	52		1		1	0,8	0,9	599	431,28
Salix alba		vřba biela	S	III.	36		1		1	0,8	0,9	322	231,84
Salix alba		vřba biela	S	III.	86		1		1	0,8	0,9	921	663,12
Salix alba		vřba biela	S	III.	94		1	mpr	1	0,8	0,9	1059	762,48

	Salix alba	vřba biela	S	III.	150		1		mpr	1	0,8	0,9	1612	1160,64	
	Populus x canescens	topoľ sivý	S	III.	94		1			1	0,8	0,9	1059	762,48	
	Salix alba	vřba biela	S	III.	60		1			1	0,8	0,9	599	431,28	
44.	Acer pseudoplatanus	javor horský	S	III.	22		1			1	0,8	1,1	207	182,16	
	Acer pseudoplatanus	javor horský	S	III.	24		1			1	0,8	1,1	207	182,16	
	Rosa canina	ruža šípová	K	III.		5		200		1	0,8	0,9	111	79,92	
45.	Populus nigra	topoľ čierny	S	III.	330		1			1	0,8	1	3224	2579,20	
	Populus nigra	topoľ čierny	S	III.	60		1		mpr	0,4	0,8	1	599	191,68	
	Malus sylvestris	jabloň planá	S	III.	45		1			1	0,8	0,9	415	298,80	
	Acer pseudoplatanus	javor horský	S	III.	18		1			1	0,8	1,1	184	161,92	
	Swida sanguinea	svrb krvavý	K	III.		5		200		1	0,8	0,9	111	79,92	
	Berberis vulgaris	dráč obyčajný	K	III.		2		100		1	0,8	0,9	7	5,04	
46.	Populus x canescens	topoľ sivý	S	III.	35		1			1	0,8	0,9	276	198,72	
	Salix sp.	vřba	S, K	III.	35		1			1	0,8	0,9	276	198,72	
	Salix sp.	vřba	S, K	III.	60		1			1	0,8	0,9	599	431,28	
	Salix sp.	vřba	S, K	III.	90		1		mpr	1	0,8	0,9	921	663,12	
	Prunus sp.	slivka	S, K	III.	136		1			1	0,8	0,9	1612	1160,64	
	Prunus sp.	slivka	S, K	III.	40		1			1	0,8	0,9	322	231,84	
	Salix sp.	vřba	S, K	III.	36		1			1	0,8	0,9	322	231,84	
	Salix sp.	vřba	S, K	III.	56		1			1	0,8	0,9	599	431,28	
	Salix sp.	vřba	S, K	III.	115		1		mpr	1	0,8	0,9	1336	961,92	
	Pinus nigra	borovica čierna	S	II.	14		1			1	0,8	1,1	138	121,44	
	Salix sp.	vřba	S, K	III.		12		300		1	0,8	0,9	276	198,72	
	Salix sp.	vřba	S, K	III.	89		1		mpr	1	0,8	0,9	921	663,12	
	Salix sp.	vřba	S, K	III.	47		1			1	0,8	0,9	507	365,04	
	Salix sp.	vřba	S, K	III.	41		1			1	0,8	0,9	415	298,80	
	Salix sp.	vřba	S, K	III.	32		2			1	0,8	0,9	276	397,44	
	Salix sp.	vřba	S, K	III.	57		1			1	0,8	0,9	599	431,28	
	Salix sp.	vřba	S, K	III.	46		1			1	0,8	0,9	507	365,04	
	Salix sp.	vřba	S, K	III.	30		1			1	0,8	0,9	230	165,60	
	Salix sp.	vřba	S, K	III.	49		1			1	0,8	0,9	507	365,04	
	Salix sp.	vřba	S, K	III.	27		1			1	0,8	0,9	230	165,60	
	Salix sp.	vřba	S, K	III.	24		1			1	0,8	0,9	207	149,04	
	Salix sp.	vřba	S, K	III.	69		1			1	0,8	0,9	691	497,52	
	Salix sp.	vřba	S, K	III.	50		1			1	0,8	0,9	507	365,04	
	Salix sp.	vřba	S, K	III.	52		1			1	0,8	0,9	599	431,28	
	Salix sp.	vřba	S, K	III.	22		1			1	0,8	0,9	207	149,04	
		Fraxinus excelsior	jaseň štíhly	S	III.	40		1			1	0,8	1	322	257,60
		Acer platanoides	javor mliečny	S	III.	20		1			1	0,8	1,1	184	161,92
		Acer platanoides	javor mliečny	S	III.	22		1			1	0,8	1,1	207	182,16
		Acer platanoides	javor mliečny	S	III.	25		1			1	0,8	1,1	207	182,16
		Rosa canina	ruža šípová	K	III.		10		300		1	0,8	0,9	184	132,48
75.	Populus nigra	topoľ čierny	S	III.	141		1			1	0,8	1	1612	1289,60	
	Populus nigra	topoľ čierny	S	III.	151		1			1	0,8	1	1612	1289,60	

83.	Cerasus avium	čerešňa vtáčia	S	III.	119	1	mpr	1	0,8	0,9	1336	961,92
	Acer platanoides	javor mliečny	S	III.	34	1		1	0,8	1,1	276	242,88
	Acer platanoides	javor mliečny	S	III.	42	1		1	0,8	1,1	415	365,20
	Acer platanoides	javor mliečny	S	III.	38	1		1	0,8	1,1	322	283,36
	Acer platanoides	javor mliečny	S	III.	36	1		1	0,8	1,1	322	283,36
	Acer platanoides	javor mliečny	S	III.	28	1		1	0,8	1,1	230	202,40
	Acer platanoides	javor mliečny	S	III.	17	1		1	0,8	1,1	184	161,92
	Acer platanoides	javor mliečny	S	III.	16	1		1	0,8	1,1	138	121,44
	Acer platanoides	javor mliečny	S	III.	9	2	150	1	0,8	1,1	46	80,96
	Acer platanoides	javor mliečny	S	III.	11	1		1	0,8	1,1	92	80,96
	Populus nigra	topoľ čierny	S	III.	214	1	mpr	1	0,8	1	2073	1658,40
	Populus nigra	topoľ čierny	S	III.	247	1	mpr	1	0,8	1	2349	1879,20
100.	Acer platanoides	javor mliečny	S	III.	101	1		1		1,1	1198	1317,80
101.	Populus nigra	topoľ čierny	S	III.	221	1	označená červenou značkou	1	0,8	1	2349	1879,20
106.	Populus nigra	topoľ čierny	S	III.	185	1		1	0,8	1	1796	1436,80
114.	Robinia pseudoacacia	agát biely	S	III.	212	1	mpr, 3kmeň+1tenký	1	0,8	1	2073	1658,40
	Robinia pseudoacacia	agát biely	S	III.	63	2		1	0,8	1	691	1105,60
	Robinia pseudoacacia	agát biely	S	III.	57	1		1	0,8	1	599	479,20
	Robinia pseudoacacia	agát biely	S	III.	131	1	mpr, 3kmeň	1	0,8	1	1612	1289,60
	Robinia pseudoacacia	agát biely	S	III.	87	1	mpr	1	0,8	1	921	736,80
115.	Robinia pseudoacacia	agát biely	S	III.	34	2		1	0,8	1	276	441,60
	Robinia pseudoacacia	agát biely	S	III.	55	1	mpr, 3kmeň	1	0,8	1	599	479,20
	Robinia pseudoacacia	agát biely	S	III.	49	1		1	0,8	1	507	405,60
	Robinia pseudoacacia	agát biely	S	III.	71	1	mpr, rastie na šachte	0,8	0,6	1	783	375,84
	Robinia pseudoacacia	agát biely	S	III.	138	1	mpr, rastie na šachte	0,8	0,6	1	1612	773,76
116.	Populus nigra	topoľ čierny	S	III.	250	1	mpr, rastie na šachte	0,8	0,6	1	2349	1127,52
117.	Populus x canescens	topoľ sivý	S	III.	302	1	mpr, prerastá betón. plochu zastávky	0,8	0,6	0,9	2948	1273,54
118.	Populus x canescens	topoľ sivý	S	III.	39	1	mpr, poškodzuje chodník	0,8	0,6	0,9	322	139,10
119.	Populus x canescens	topoľ sivý	S	III.	320	1	mpr, 3kmeň poškodzuje chodník	0,8	0,6	0,9	3224	1392,77
120.	Robinia pseudoacacia	agát biely	S	III.	102	1	poškodzuje chodník	0,8	0,6	1	1198	575,04

	a													
	Robinia pseudoacacia	agát biely	S	III.	99	1		mpr, 3kmeň	1	0,8	1	1059	847,20	
121.	Robinia pseudoacacia	agát biely	S	III.	155	1		mpr, 2kmeň	1	0,8	1	1612	1289,60	
	Robinia pseudoacacia	agát biely	S	III.	260	1		mpr	1	0,8	1	2672	2137,60	
	Sambucus nigra	baza čierna	K	III.		3	200		1	0,8	0,9	111	79,92	
127.	Salix alba	vřba biela	S	III.	184	1			1	0,8	0,9	1796	1293,12	
130.	Populus x canescens	topoľ sivý	S	III.	223	1		mpr, pošk. chodník	0,6	0,8	0,9	2349	1014,77	
133.	Populus x canescens	topoľ sivý	S	III.	326	1		mpr, pošk. chodník	0,6	0,8	0,9	3224	1392,77	
136.	Robinia pseudoacacia	agát biely	S	III.	9	1	150		1	0,8	1	46	36,80	
	Robinia pseudoacacia	agát biely	S	III.	17	1			1	0,8	1	184	147,20	
	Robinia pseudoacacia	agát biely	S	III.	13	1			1	0,8	1	115	92,00	
	Robinia pseudoacacia	agát biely	S	III.	72	1			1	0,8	1	783	626,40	
	Robinia pseudoacacia	agát biely	S	III.	86	1			1	0,8	1	921	736,80	
	Populus nigra	topoľ čierny	S	III.	46	1			1	0,8	1	507	405,60	
	Populus x canescens	topoľ sivý	S	III.	173	1			1	0,8	0,9	1796	1293,12	
	Populus x canescens	topoľ sivý	S	III.	216	1			1	0,8	0,9	2073	1492,56	
	Sambucus nigra	baza čierna	K	III.		2	300		1	0,8	0,9	12	8,64	
141.	Sambucus nigra	baza čierna	K	III.		5	300		1	0,8	0,9	111	79,92	
161.	Fraxinus excelsior	jaseň štíhly	S	III.	70	1		mpr, poškozujú autobus. zastávku	0,8	0,6	1	691	331,68	
173.	Colutea arborescens	mechúrnik stromovitý	S, K	III.	14	10			1		0,9	115	1035,00	
	Colutea arborescens	mechúrnik stromovitý	S, K	III.	16	9			1		0,9	138	1117,80	
	Colutea arborescens	mechúrnik stromovitý	S, K	III.	18	7			1		0,9	184	1159,20	
	Colutea arborescens	mechúrnik stromovitý	S, K	III.	20	5			1		0,9	184	828,00	
	Colutea arborescens	mechúrnik stromovitý	S, K	III.	24	2			1		0,9	207	372,60	
	Colutea arborescens	mechúrnik stromovitý	S, K	III.	30	1			1		0,9	230	207,00	
173 a.	Ligustrum vulgare	zob vtáčí	K	I.		18	200		1		0,9	691	621,90	
	Forsythia x intermedia	zlatovka prostredná	K	III.		2	200		1		0,9	12	10,80	
176.	Populus x canescens	topoľ sivý	S	III.	200	1			1	0,8	0,9	2073	1492,56	
	Populus x canescens	topoľ sivý	S	III.	49	1			1	0,8	0,9	507	365,04	
	Populus x canescens	topoľ sivý	S	III.	24	2	20		1	0,8	0,9	207	298,08	
	Populus x canescens	topoľ sivý	S	III.	31	1			1	0,8	0,9	276	198,72	
	Populus x canescens	topoľ sivý	S	III.	45	1			1	0,8	0,9	415	298,80	
	Prunus sp.	slivka	S, K	III.		2	200		1	0,8	0,9	12	8,64	
	Populus x	topoľ sivý	S	III.	20	1			1	0,8	0,9	184	132,48	

	canescens													
	Populus x canescens	topoľ sivý	S	III.	61		1			1	0,8	0,9	691	497,52
	Populus x canescens	topoľ sivý	S	III.	39		1			1	0,8	0,9	322	231,84
	Populus x canescens	topoľ sivý	S	III.	17		1			1	0,8	0,9	184	132,48
	Populus x canescens	topoľ sivý	S	III.	18		1			1	0,8	0,9	184	132,48
	Populus x canescens	topoľ sivý	S	III.	26		1			1	0,8	0,9	230	165,60
	Populus x canescens	topoľ sivý	S	III.	90		1		pošk.	0,6	0,8	0,9	921	397,87
	Populus x canescens	topoľ sivý	S	III.	5		1	200		1	0,8	0,9	46	33,12
177.	Prunus sp.	slivka	S, K	III.	15		1			1	0,8	0,9	138	99,36
178.	Prunus sp.	slivka	S, K	III.	12		1			1	0,8	0,9	92	66,24
	Acer pseudoplatanus	javor horský	S	III.	12		1			1	0,8	1,1	92	80,96
179.	Prunus insititia	slivka guľatoplodá	S, K	III.	24		1			1	0,8	0,9	207	149,04
179.	Salix sp.	vřba	S, K	III.	35		1			1	0,8	0,9	276	198,72
180.	Fraxinus excelsior	jaseň štíhly	S	III.	20		1			1	0,8	1	184	147,20
	Salix sp.	vřba	S, K	III.		2		200		1	0,8	0,9	12	17,28
181.	Fraxinus excelsior	jaseň štíhly	S	III.	17		1			1	0,8	1	184	147,20
	Fraxinus excelsior	jaseň štíhly	S	III.	10		1	250		1	0,8	1	69	55,20
181.	Rosa canina	ruža šípová	K	III.		5		200		1	0,8	0,9	111	79,92
182.	Prunus sp.	slivka	S, K	III.	11		1			1	0,8	0,9	92	66,24
	Prunus sp.	slivka	S, K	III.	18		1			1	0,8	0,9	184	132,48
	Rosa canina	ruža šípová	K	III.		20		500		1	0,8	0,9	506	364,32
	Acer pseudoplatanus	javor horský	S	III.	7		1	200		1	0,8	1,1	46	40,48
	Prunus sp.	slivka	S, K	III.	26		1		mpr	1	0,8	0,9	230	165,60
	Populus x canescens	topoľ sivý	S	III.	20		6			1	0,8	0,9	184	794,88
	Populus x canescens	topoľ sivý	S	III.	17		1			1	0,8	0,9	184	132,48
	Populus x canescens	topoľ sivý	S	III.	26		1			1	0,8	0,9	230	165,60
183.	Populus x canescens	topoľ sivý	S	III.	28		1			1	0,8	0,9	230	165,60
	Populus x canescens	topoľ sivý	S	III.	32		1			1	0,8	0,9	276	198,72
	Populus x canescens	topoľ sivý	S	III.	27		1			1	0,8	0,9	230	165,60
	Populus x canescens	topoľ sivý	S	III.	19		1			1	0,8	0,9	184	132,48
	Populus x canescens	topoľ sivý	S	III.	21		1			1	0,8	0,9	207	149,04
	Populus x canescens	topoľ sivý	S	III.	18		3			1	0,8	0,9	184	397,44
	Populus x canescens	topoľ sivý	S	III.	24		3			1	0,8	0,9	207	447,12
	Populus x canescens	topoľ sivý	S	III.	38		1			1	0,8	0,9	322	231,84
	Populus x canescens	topoľ sivý	S	III.	29		1			1	0,8	0,9	230	165,60
	Populus x canescens	topoľ sivý	S	III.	40		3			1	0,8	0,9	322	695,52
	Populus x canescens	topoľ sivý	S	III.	131		1		mpr	1	0,8	0,9	1612	1160,64
	Populus x canescens	topoľ sivý	S	III.	213		1		mpr	1	0,8	0,9	2073	1492,56
	Populus x canescens	topoľ sivý	S	III.	129		1			1	0,8	0,9	1474	1061,28
	Populus x	topoľ sivý	S	III.	56		1			1	0,8	0,9	599	431,28

	canescens													
	Populus x canescens	topoľ sivý	S	III.	110		1			1	0,8	0,9	1198	862,56
	Populus nigra	topoľ čierny	S	III.	22		1			1	0,8	1	207	165,60
	Populus nigra	topoľ čierny	S	III.	30		1			1	0,8	1	230	184,00
	Populus nigra	topoľ čierny	S	III.	9		1	150		1	0,8	1	46	36,80
	Populus nigra	topoľ čierny	S	III.	35		1			1	0,8	1	276	220,80
	Populus nigra	topoľ čierny	S	III.	18		1			1	0,8	1	184	147,20
184.	Sambucus nigra	baza čierna	K	III.		4		400		1	0,8	0,9	161	115,92
	Prunus sp.	slivka	S, K	III.		5		300		1	0,8	0,9	111	79,92
185.	Populus nigra	topoľ čierny	S	III.	90		1		mpr	1	0,8	1	921	736,80
	Populus nigra	topoľ čierny	S	III.	30		1		mpr	1	0,8	1	230	184,00
	Populus nigra	topoľ čierny	S	III.	22		1		mpr	1	0,8	1	207	165,60
	Populus nigra	topoľ čierny	S	III.	6		1	500		1	0,8	1	69	55,20
186.	Populus x canescens	topoľ sivý	S	III.	192		1			1	0,8	0,9	2073	1492,56
	Populus x canescens	topoľ sivý	S	III.	330		1		mpr	1	0,8	0,9	3224	2321,28
	Populus x canescens	topoľ sivý	S	III.	140		1			1	0,8	0,9	1612	1160,64
188.	Swida sanguinea	svib krvavý	K	III.		4		130		1	0,8	0,9	74	53,28
	Sambucus nigra	baza čierna	K	III.		5		250		1	0,8	0,9	111	79,92
	Sambucus nigra	baza čierna	K	III.		5		120		1	0,8	0,9	74	53,28
193.	Populus nigra	topoľ čierny	S	III.	120		1			1		1	1336	1336,00
	Populus nigra	topoľ čierny	S	III.	352		1			1		1	3224	3224,00
195.	Populus nigra	topoľ čierny	S	III.	211		1			1		1	2073	2073,00
196.	Populus nigra	topoľ čierny	S	III.	138		1			1		1	1612	1612,00
	Populus nigra	topoľ čierny	S	III.	8		1	200		1	0,8	1	46	36,80
198.	Populus nigra	topoľ čierny	S	III.	370		1		odhad	1		1	3501	3501,00
	Populus nigra	topoľ čierny	S	III.	9		1	100		1	0,8	1	18	14,40
204 a.	Populus x canescens	topoľ sivý	S	III.	210		1			1	0,8	0,9	2073	1492,56
	Populus x canescens	topoľ sivý	S	III.	135		1			1	0,8	0,9	1612	1160,64
	Populus x canescens	topoľ sivý	S	III.	104		1			1	0,8	0,9	1198	862,56
	Populus x canescens	topoľ sivý	S	III.	111		1			1	0,8	0,9	1336	961,92
204 a.	Populus x canescens	topoľ sivý	S	III.	119		1			1	0,8	0,9	1336	961,92
	Populus x canescens	topoľ sivý	S	III.	131		1			1	0,8	0,9	1612	1160,64
	Populus x canescens	topoľ sivý	S	III.	95		2			1	0,8	0,9	1059	1524,96
	Populus x canescens	topoľ sivý	S	III.	284		1		mpr	1	0,8	0,9	2948	2122,56
	Populus x canescens	topoľ sivý	S	III.	136		1			1	0,8	0,9	1612	1160,64
	Populus x canescens	topoľ sivý	S	III.	125		1			1	0,8	0,9	1474	1061,28
	Populus x canescens	topoľ sivý	S	III.	279		1		mpr	1	0,8	0,9	2672	1923,84
	Populus x canescens	topoľ sivý	S	III.	127		1			1	0,8	0,9	1474	1061,28

	Populus x canescens	topoľ sivý	S	III.	122		1			1	0,8	0,9	1474	1061,28
	Populus x canescens	topoľ sivý	S	III.	300		1			1	0,8	0,9	2948	2122,56
	Populus x canescens	topoľ sivý	S	III.	162		1			1	0,8	0,9	1796	1293,12
	Populus x canescens	topoľ sivý	S	III.	360		1		mpr	1	0,8	0,9	3224	2321,28
	Populus x canescens	topoľ sivý	S	III.	154		1			1	0,8	0,9	1612	1160,64
	Populus x canescens	topoľ sivý	S	III.	149		1			1	0,8	0,9	1612	1160,64
	Populus x canescens	topoľ sivý	S	III.	6		1	100		1	0,8	0,9	18	12,96
	Prunus sp.	slivka	S, K	III.		5		250		1	0,8	0,9	111	79,92
208.	Populus nigra	topoľ čierny	S	III.	430		1		mpr	1	0,8	1	3961	3168,80
209.	Populus nigra	topoľ čierny	S	III.	130		1			1	0,8	1	1474	1179,20
	Populus nigra	topoľ čierny	S	III.	164		1			1	0,8	1	1796	1436,80
	Populus nigra	topoľ čierny	S	III.	35		1			1	0,8	1	276	220,80
210.	Populus nigra	topoľ čierny	S	III.	223		1			1	0,8	1	2349	1879,20
211.	Populus x canescens	topoľ sivý	S	III.	290		1		odhad	1	0,8	0,9	2948	2122,56
211 b.	Populus x canescens	topoľ sivý	S	III.	239		1			1	0,8	0,9	2349	1691,28
211 c.	Populus x canescens	topoľ sivý	S	III.	490		1			1	0,8	0,9	4606	3316,32
212.	Populus nigra	topoľ čierny	S	III.	108		1		pošk. od bobra	0,4	0,8	1	1198	383,36
	Laburnum anagyroides	štedrec ovisnutý	S, K	III.	27		1			1	0,8	0,9	230	165,60
	Populus nigra	topoľ čierny	S	III.	140		1			1	0,8	1	1612	1289,60
	Populus nigra	topoľ čierny	S	III.	253		1		mpr	1	0,8	1	2672	2137,60
	Populus nigra	topoľ čierny	S	III.	177		1			1	0,8	1	1796	1436,80
	Populus nigra	topoľ čierny	S	III.	187		1			1	0,8	1	1796	1436,80
	Populus nigra	topoľ čierny	S	III.	188		1			1	0,8	1	1796	1436,80
	Populus x canescens	topoľ sivý	S	III.	11		1			1	0,8	0,9	92	66,24
	Populus x canescens	topoľ sivý	S	III.	18		3			1	0,8	0,9	184	397,44
	Populus x canescens	topoľ sivý	S	III.	24		1	350		1	0,8	0,9	207	149,04
	Populus x canescens	topoľ sivý	S	III.	16		1			1	0,8	0,9	138	99,36
	Laburnum anagyroides	štedrec ovisnutý	S, K	III.		5		250		1	0,8	0,9	111	79,92
	213.	Populus nigra	topoľ čierny	S	III.	140		1		pošk. od bobra	0,4	0,8	1	1612
Populus nigra		topoľ čierny	S	III.	179		1			1	0,8	1	1796	1436,80
Populus nigra		topoľ čierny	S	III.	160		1			1	0,8	1	1612	1289,60
Populus nigra		topoľ čierny	S	III.	31		1			1	0,8	1	276	220,80
Populus nigra		topoľ čierny	S	III.	147		1			1	0,8	1	1612	1289,60
Prunus sp.		slivka	S, K	III.	9	2		150		1	0,8	0,9	9	6,48
Sambucus nigra		baza čierna	K	III.		3		250		1	0,8	0,9	111	79,92
214.	Populus nigra	topoľ čierny	S	III.	216		1			1		1	2073	2073,00
	Populus nigra	topoľ čierny	S	III.	384		1			1		1	3501	3501,00

215.	Populus nigra	topoľ čierny	S	III.	218		1			1		1	2073	2073,00
216.	Populus nigra	topoľ čierny	S	III.	231		1			1		1	2349	2349,00
217.	Populus nigra	topoľ čierny	S	III.	147		1			1		1	1612	1612,00
218.	Populus nigra	topoľ čierny	S	III.	260		1			1		1	2672	2672,00
220.	Populus nigra	topoľ čierny	S	III.	260		1		pošk.	0,6	0,8	1	2672	1282,56
	Swida sanguinea	svíb krvavý	K	III.		10		350		1	0,8	0,9	276	198,72
	Acer pseudoplatanus	javor horský	S	III.	40		1			1	0,8	1,1	322	283,36
	Acer pseudoplatanus	javor horský	S	III.	30		2			0,6	0,8	1,1	230	242,88
	Salix sp.	vŕba	S, K	III.	46		1			1	0,8	0,9	507	365,04
221.	Salix sp.	vŕba	S, K	III.	13		1			1	0,8	0,9	115	82,80
	Salix sp.	vŕba	S, K	III.	22		1			1	0,8	0,9	207	149,04
	Salix sp.	vŕba	S, K	III.	25		1			1	0,8	0,9	207	149,04
	Crataegus monogyna	hloh jednosemenný	S, K	III.		3		150		1	0,8	0,9	74	53,28
	Acer pseudoplatanus	javor horský	S	III.	60		1			1	0,8	1,1	599	527,12
	Acer pseudoplatanus	javor horský	S	III.	40		1			1	0,8	1,1	322	283,36
	Acer pseudoplatanus	javor horský	S	III.	30		1			1	0,8	1,1	230	202,40
	Acer pseudoplatanus	javor horský	S	III.	25		1			1	0,8	1,1	207	182,16
	Acer pseudoplatanus	javor horský	S	III.	25		1			1	0,8	1,1	207	182,16
223.	Berberis vulgaris	dráč obyčajný	K	III.		12	1	250		1	0,8	0,9	276	198,72
225.	Robinia pseudoacacia	agát biely	S	III.	30		2			1	0,8	1	230	368,00
	Robinia pseudoacacia	agát biely	S	III.	20		1			1	0,8	1	184	147,20
	Robinia pseudoacacia	agát biely	S	III.	80		1		mpr	1	0,8	1	783	626,40
	Robinia pseudoacacia	agát biely	S	III.	40		3			1	0,8	1	322	772,80
	Robinia pseudoacacia	agát biely	S	III.	38		2			1	0,8	1	322	515,20
	Robinia pseudoacacia	agát biely	S	III.	93		1		mpr	1	0,8	1	1059	847,20
	Robinia pseudoacacia	agát biely	S	III.	32		1			1	0,8	1	276	220,80
	Robinia pseudoacacia	agát biely	S	III.	28		1			1	0,8	1	230	184,00
	Robinia pseudoacacia	agát biely	S	III.	12		1			1	0,8	1	92	73,60
	Robinia pseudoacacia	agát biely	S	III.	26		1			1	0,8	1	230	184,00
	Robinia pseudoacacia	agát biely	S	III.	44		1			1	0,8	1	415	332,00
	Robinia pseudoacacia	agát biely	S	III.	35		1			1	0,8	1	276	220,80

	a													
	Robinia pseudoacacia	agát biely	S	III.	50	1			1	0,8	1	507	405,60	
	Robinia pseudoacacia	agát biely	S	III.	42	1			1	0,8	1	415	332,00	
	Robinia pseudoacacia	agát biely	S	III.	39	1			1	0,8	1	322	257,60	
	Fraxinus ornus	jaseň mannový	S, K	III.	37	1			1	0,8	1	322	257,60	
	Fraxinus ornus	jaseň mannový	S, K	III.	35	1			1	0,8	1	276	220,80	
	Swida sanguinea	svíb krvavý	K	III.		3	400		1	0,8	0,9	161	115,92	
	Swida sanguinea	svíb krvavý	K	III.		3	400		1	0,8	0,9	161	115,92	
	Sambucus nigra	baza čierna	K	III.		5	250		1	0,8	0,9	111	79,92	
	Robinia pseudoacacia	agát biely	S	III.	8	1	300		1	0,8	1	69	55,20	
226.	Fraxinus excelsior	jaseň štíhly	S	III.	27	1		pošk.	0,6	0,8	1	230	110,40	
228.	Robinia pseudoacacia	agát biely	S	III.	140	1			1	0,8	1	1612	1289,60	
235.	Populus nigra	topoľ čierny	S	III.	250	1		odhad	1		1	2349	2349,00	
	Populus nigra	topoľ čierny	S	III.	116	1		odmerať spolu	1		1	1336	1336,00	
	Populus nigra	topoľ čierny	S	III.	30	1			1		1	230	230,00	
	Ligustrum vulgare	zob vtáčí	K	I.		2	150		1	0,8	0,9	32	23,04	
	Populus nigra	topoľ čierny	S	III.	153	1			1		1	1612	1612,00	
236.	Populus x canescens	topoľ sivý	S	III.	108	1			1		0,9	1198	1078,20	
	Populus x canescens	topoľ sivý	S	III.	122	1			1		0,9	1474	1326,60	
	Populus x canescens	topoľ sivý	S	III.	155	1			1		0,9	1612	1450,80	
	Swida sanguinea	svíb krvavý	K	III.		10	100		1	0,8	0,9	92	66,24	
239.	Populus x canescens	topoľ sivý	S	III.	100	1			1		0,9	1059	953,10	
	Populus x canescens	topoľ sivý	S	III.	171	1			1		0,9	1796	1616,40	
	Populus x canescens	topoľ sivý	S	III.	178	1			1		0,9	1796	1616,40	
	Populus x canescens	topoľ sivý	S	III.	196	1		mpr	1		0,9	2073	1865,70	
	Swida sanguinea	svíb krvavý	K	III.		3	100		1	0,8	0,9	46	33,12	
240.	Populus x canescens	topoľ sivý	S	III.	227	1			1		0,9	2349	2114,10	
241.	Populus x canescens	topoľ sivý	S	III.	157	1			1		0,9	1612	1450,80	
242.	Populus x canescens	topoľ sivý	S	III.	132	1			1		0,9	1612	1450,80	
263.	Sambucus nigra	baza čierna	K	III.		60	500		1	0,8	0,9	1426	1026,72	
290.	Robinia pseudoacacia	agát biely	S	III.	18	2			1	0,8	1	184	294,40	
	Robinia pseudoacacia	agát biely	S	III.	92	1			1	0,8	1	1059	847,20	
	Robinia pseudoacacia	agát biely	S	III.	12	2			1	0,8	1	92	147,20	
	Robinia pseudoacacia	agát biely	S	III.	20	3			1	0,8	1	184	441,60	

	a													
	Robinia pseudoacacia	agát biely	S	III.	17		1			1	0,8	1	184	147,20
	Robinia pseudoacacia	agát biely	S	III.	16		1			1	0,8	1	138	110,40
	Robinia pseudoacacia	agát biely	S	III.	9		1	250		1	0,8	1	69	55,20
	Robinia pseudoacacia	agát biely	S	III.	8		2	250		1	0,8	1	69	110,40
	Robinia pseudoacacia	agát biely	S	III.	7		1	250		1	0,8	1	69	55,20
	Robinia pseudoacacia	agát biely	S	III.	5		1	200		1	0,8	1	46	36,80
	Robinia pseudoacacia	agát biely	S	III.	9			200		1	0,8	1	46	36,80
	Sambucus nigra	baza čierna	K	III.		40		400		1	0,8	0,9	966	695,52
	Rosa canina	ruža šípová	K	III.		2		150		1	0,8	0,9	9	6,48
291.	Sambucus nigra	baza čierna	K	III.		20		400		1	0,8	0,9	506	364,32
294.	Quercus robur	dub letný	S	III.	61		1			1		1,1	691	760,10
309 b.	Robinia pseudoacacia	agát biely	S	III.	106		1			1	0,8	1	1198	958,40
	Robinia pseudoacacia	agát biely	S	III.	81		1			1	0,8	1	921	736,80
	Robinia pseudoacacia	agát biely	S	III.	34		1			1	0,8	1	276	220,80
	Sambucus nigra	baza čierna	K	III.		7		250		1	0,8	0,9	184	132,48
	Robinia pseudoacacia	agát biely	S	III.	350		1		odhad	1	0,8	1	3224	2579,20
	Robinia pseudoacacia	agát biely	S	III.	86		1			1	0,8	1	921	736,80
	Robinia pseudoacacia	agát biely	S	III.	200				mpr	1	0,8	1	2073	1658,40
	Robinia pseudoacacia	agát biely	S	III.	85		1		pošk. - prevrtané	0,6	0,8	1	921	442,08
	Robinia pseudoacacia	agát biely	S	III.	120		1		pošk.	0,6	0,8	1	1336	641,28
	Robinia pseudoacacia	agát biely	S	III.	30		1			1	0,8	1	230	184,00
	Robinia pseudoacacia	agát biely	S	III.	20		2			1	0,8	1	184	294,40
	Robinia pseudoacacia	agát biely	S	III.	16		1			1	0,8	1	138	110,40
	Robinia pseudoacacia	agát biely	S	III.	70					1	0,8	1	691	552,80
	Robinia pseudoacacia	agát biely	S	III.	100				pošk.	0,4	0,8	1	1059	338,88
	Robinia pseudoacacia	agát biely	S	III.	72				pošk.	0,4	0,8	1	783	250,56
	Robinia pseudoacacia	agát biely	S	III.	110				odhad	1	0,8	1	1198	958,40

	a													
	Robinia pseudoacacia	agát biely	S	III.	90					1	0,8	1	921	736,80
310.	Robinia pseudoacacia	agát biely	S	III.	80		1		mpr, odhad	1	0,8	1	783	626,40
	Prunus sp.	slivka	S, K	III.	20		1			1	0,8	0,9	184	132,48
311.	Sambucus nigra	baza čierna	K	III.		25		500		1	0,8	0,9	621	447,12
321.	Populus nigra	topoľ čierny	S	III.	150		1			1	0,8	1	1612	1289,60
	Sambucus nigra	baza čierna	K	III.		25		400		1	0,8	0,9	621	447,12
	Sambucus nigra	baza čierna	K	III.		5		150		1	0,8	0,9	74	53,28
332.	Robinia pseudoacacia	agát biely	S	III.	87		1			1	0,8	1	921	736,80
	Robinia pseudoacacia	agát biely	S	III.	102		1			1	0,8	1	1198	958,40
	Robinia pseudoacacia	agát biely	S	III.	101		1			1	0,8	1	1198	958,40
	Robinia pseudoacacia	agát biely	S	III.	130		1			1	0,8	1	1474	1179,20
	Robinia pseudoacacia	agát biely	S	III.	111		1			1	0,8	1	1336	1068,80
	Robinia pseudoacacia	agát biely	S	III.	111		1			1	0,8	1	1336	1068,80
	Populus x canescens	topoľ sivý	S	III.	60		1			1	0,8	0,9	599	431,28
	Populus x canescens	topoľ sivý	S	III.	200		1			1	0,8	0,9	2073	1492,56
	Populus x canescens	topoľ sivý	S	III.	228		1			1	0,8	0,9	2349	1691,28
	Populus x canescens	topoľ sivý	S	III.	340		1		mpr	1	0,8	0,9	3224	2321,28
	Robinia pseudoacacia	agát biely	S	III.	20		1			1	0,8	1	184	147,20
	Sambucus nigra	baza čierna	K	III.		2		150		1	0,8	0,9	9	6,48
334.	Malus sylvestris	jabloň planá	S	III.	170		1			1	0,8	0,9	1796	1293,12
	Rosa canina	ruža šípová	K	III.		5		300		1	0,8	0,9	111	79,92
	Sambucus nigra	baza čierna	K	III.		5		150		1	0,8	0,9	74	53,28
335.	Sambucus nigra	baza čierna	K	III.		35		500		1	0,8	0,9	851	612,72
	Rosa canina	ruža šípová	K	III.		15		300		1	0,8	0,9	276	198,72
344.	Robinia pseudoacacia	agát biely	S	III.	64		1			1	0,8	1	691	552,80
	Robinia pseudoacacia	agát biely	S	III.	67		1		pošk.	0,8	0,8	1	691	442,24
	Robinia pseudoacacia	agát biely	S	III.	88		1			0,6	0,8	1	921	442,08
	Robinia pseudoacacia	agát biely	S	III.	55		1		pošk.	0,8	0,8	1	599	383,36
	Robinia pseudoacacia	agát biely	S	III.	77		1		pošk.	0,8	0,8	1	783	501,12
345.	Robinia pseudoacacia	agát biely	S	III.	79		1			1	0,8	1	783	626,40
	Robinia	agát biely	S	III.	48		1			1	0,8	1	507	405,60

	pseudoacacia												
	Robinia pseudoacacia	agát biely	S	III.	81	1			1	0,8	1	921	736,80
	Robinia pseudoacacia	agát biely	S	III.	76	1			1	0,8	1	783	626,40
	Populus x canescens	topoľ sivý	S	III.	30	1			1	0,8	0,9	230	165,60
	Populus x canescens	topoľ sivý	S	III.	82	1			1	0,8	0,9	921	663,12
	Populus x canescens	topoľ sivý	S	III.	74	1			1	0,8	0,9	783	563,76
	Populus x canescens	topoľ sivý	S	III.	63	1			1	0,8	0,9	691	497,52
	Populus x canescens	topoľ sivý	S	III.	45	1			1	0,8	0,9	415	298,80
	Populus x canescens	topoľ sivý	S	III.	35	1			1	0,8	0,9	276	198,72
	Populus x canescens	topoľ sivý	S	III.	38	1		pošk.	0,8	0,8	0,9	322	185,47
	Populus x canescens	topoľ sivý	S	III.	120	1		pošk.	0,8	0,8	0,9	1336	769,54
	Populus x canescens	topoľ sivý	S	III.	73	1			1	0,8	0,9	783	563,76
	Populus x canescens	topoľ sivý	S	III.	82	1			1	0,8	0,9	921	663,12
	Populus x canescens	topoľ sivý	S	III.	150	1			1	0,8	0,9	1612	1160,64
345.	Populus x canescens	topoľ sivý	S	III.	235	1			1	0,8	0,9	2349	1691,28
	Sambucus nigra	baza čierna	K	III.		5	200		1	0,8	0,9	111	79,92
	Populus nigra	topoľ čierny	S	III.	262	1			1	0,8	1	2672	2137,60
356.	Sambucus nigra	baza čierna	K	III.		20	600		1	0,8	0,9	506	364,32
357.	Populus x canescens	topoľ sivý	S	III.	12	3			1	0,8	0,9	92	198,72
	Populus x canescens	topoľ sivý	S	III.	14	2			1	0,8	0,9	115	165,60
	Populus x canescens	topoľ sivý	S	III.	18	1			1	0,8	0,9	184	132,48
	Populus x canescens	topoľ sivý	S	III.	5	1	150		1	0,8	0,9	46	33,12
	Populus x canescens	topoľ sivý	S	III.	395	1			1	0,8	0,9	3501	2520,72
	Populus x canescens	topoľ sivý	S	III.	402	1			1	0,8	0,9	3501	2520,72
	Populus x canescens	topoľ sivý	S	III.	415	1			1	0,8	0,9	3961	2851,92
	Populus x canescens	topoľ sivý	S	III.	90	1		rozkonár.	1	0,8	0,9	921	663,12
	Populus x canescens	topoľ sivý	S	III.	60	1		rozkonár.	1	0,8	0,9	599	431,28
	Populus x canescens	topoľ sivý	S	III.	12	1			1	0,8	0,9	92	66,24
	Populus x canescens	topoľ sivý	S	III.	14	1			1	0,8	0,9	115	82,80
371.	Populus x canescens	topoľ sivý	S	III.	280	1			1	0,8	0,9	2672	1923,84
	Populus x canescens	topoľ sivý	S	III.	384	1			1	0,8	0,9	3501	2520,72
372.	Populus nigra	topoľ čierny	S	III.	376	1		odrezaný kmeň	0,4	0,8	1	3501	1120,32
373.	Populus nigra	topoľ čierny	S	III.	330	1			1	0,8	1	3224	2579,20
396.	Prunus sp.	slivka	S, K	III.		15	350		1	0,8	0,9	391	281,52
397.	Prunus sp.	slivka	S, K	III.		45	400		1	0,8	0,9	1081	778,32
398.	Prunus sp.	slivka	S, K	III.		15	400		1	0,8	0,9	391	281,52
399.	Prunus sp.	slivka	S, K	III.		30	400		1	0,8	0,9	736	529,92
400.	Populus nigra	topoľ čierny	S	III.	170				1	0,8	1	1796	1436,80

	Populus nigra	topoľ čierny	S	III.	316		1			1	0,8	1	3224	2579,20
	Populus nigra	topoľ čierny	S	III.	8		1	250	zmlad'uje	1	0,8	1	69	55,20
401.	Prunus sp.	slivka	S, K	III.		20		300		1	0,8	0,9	368	264,96
408.	Populus x canescens	topoľ sivý	S	III.	270		1		krivé rozkonáre	1	0,8	0,9	2672	1923,84
	Sambucus nigra	baza čierna	K	III.		10		300		1	0,8	0,9	184	132,48
409.	Robinia pseudoacacia	agát biely	S	III.	163		1		suchý, veľmi pošk.	0,4	0,8	1	1796	574,72
410.	Populus x canescens	topoľ sivý	S	III.	187		1			1	0,8	0,9	1796	1293,12
	Populus x canescens	topoľ sivý	S	III.	194		2			1	0,8	0,9	2073	2985,12
411.	Populus x canescens	topoľ sivý	S	III.	349		1			1	0,8	0,9	3224	2321,28
	Populus x canescens	topoľ sivý	S	III.	378		1			1	0,8	0,9	3501	2520,72
419.	Populus x canescens	topoľ sivý	S	III.	230		1			1	0,8	0,9	2349	1691,28
	Populus x canescens	topoľ sivý	S	III.	86		1			1	0,8	0,9	921	663,12
	Populus x canescens	topoľ sivý	S	III.	75		1			1	0,8	0,9	783	563,76
	Populus x canescens	topoľ sivý	S	III.	97		1			1	0,8	0,9	1059	762,48
	Populus x canescens	topoľ sivý	S	III.	55		1			1	0,8	0,9	599	431,28
	Populus x canescens	topoľ sivý	S	III.	90		1			1	0,8	0,9	921	663,12
420.	Populus x canescens	topoľ sivý	S	III.	237		1			1	0,8	0,9	2349	1691,28
	Salix sp.	vľba	S, K	III.	143		1			1	0,8	0,9	1612	1160,64
	Salix sp.	vľba	S, K	III.	240		1			1	0,8	0,9	2349	1691,28
	Salix sp.	vľba	S, K	III.	120		1		pošk.	0,6	0,8	0,9	1336	577,15
421.	Sambucus nigra	baza čierna	K	III.		5		200		1	0,8	0,9	111	79,92
440.	Populus nigra	topoľ čierny	S	III.	270		1			1	0,8	1	2672	2137,60
441.	Populus x canescens	topoľ sivý	S	III.	126		1			1	0,8	0,9	1474	1061,28
	Populus nigra	topoľ čierny	S	III.	380		1			1	0,8	1	3501	2800,80
442.	Populus nigra	topoľ čierny	S	III.	190		1			1	0,8	1	1796	1436,80
448.	Salix sp.	vľba	S, K	III.	100		1			1	0,8	0,9	1059	762,48
	Salix sp.	vľba	S, K	III.	62		1			1	0,8	0,9	691	497,52
	Salix sp.	vľba	S, K	III.	224		1			1	0,8	0,9	2349	1691,28
	Salix sp.	vľba	S, K	III.	153		1			1	0,8	0,9	1612	1160,64
449.	Salix sp.	vľba	S, K	III.	132		1		mpr	1	0,8	0,9	1612	1160,64
	Salix sp.	vľba	S, K	III.	127		1			1	0,8	0,9	1474	1061,28
451.	Salix sp.	vľba	S, K	III.	222		1			1	0,8	0,9	2349	1691,28
	Salix sp.	vľba	S, K	III.	296		1			1	0,8	0,9	2948	2122,56
452.	Salix sp.	vľba	S, K	III.	26		1		mpr	1	0,8	0,9	230	165,60
	Salix sp.	vľba	S, K	III.	146		1			1	0,8	0,9	1612	1160,64
	Salix sp.	vľba	S, K	III.	180		1			1	0,8	0,9	1796	1293,12
	Salix sp.	vľba	S, K	III.	300		1		mpr	1	0,8	0,9	2948	2122,56
	Salix sp.	vľba	S, K	III.	72		1			1	0,8	0,9	783	563,76
	Salix sp.	vľba	S, K	III.	328		1		mpr	1	0,8	0,9	3224	2321,28
459.	Robinia pseudoacacia	agát biely	S	III.	22		1			1	0,8	1	207	165,60
	Robinia pseudoacacia	agát biely	S	III.	22		1			1	0,8	1	207	165,60

	Robinia pseudoacacia	agát biely	S	III.	26	1			1	0,8	1	230	184,00
	Robinia pseudoacacia	agát biely	S	III.	24	1			1	0,8	1	207	165,60
	Robinia pseudoacacia	agát biely	S	III.	17	1			1	0,8	1	184	147,20
	Robinia pseudoacacia	agát biely	S	III.	18	1			1	0,8	1	184	147,20
	Robinia pseudoacacia	agát biely	S	III.	18	1			1	0,8	1	184	147,20
	Robinia pseudoacacia	agát biely	S	III.	85	1		mpr	1	0,8	1	921	736,80
	Robinia pseudoacacia	agát biely	S	III.	81	1		mpr	1	0,8	1	921	736,80
	Robinia pseudoacacia	agát biely	S	III.	75	1			1	0,8	1	783	626,40
	Robinia pseudoacacia	agát biely	S	III.	64	1			1	0,8	1	691	552,80
	Robinia pseudoacacia	agát biely	S	III.	51	1			1	0,8	1	599	479,20
	Robinia pseudoacacia	agát biely	S	III.	100	1			1	0,6	1	1059	635,40
	Robinia pseudoacacia	agát biely	S	III.	65	1			1	0,6	1	691	414,60
	Malus sylvestris	jablň planá	S	III.	28	1			1	0,8	0,9	230	165,60
460.	Prunus sp.	slivka	S, K	III.	27	1			1	0,8	0,9	230	165,60
469.	Fraxinus excelsior	jaseň štíhly	S	III.	38	1		pošk.	0,6		1	322	193,20
470.	Fraxinus excelsior	jaseň štíhly	S	III.	77	1		mpr	1		1	783	783,00
471.	Tilia cordata	lipa malolistá	S	III.	71	1			1		1,1	783	861,30
472.	Acer pseudoplatanus	javor horský	S	III.	30	1		mpr, odhad	1	0,8	1,1	230	202,40
474.	Populus nigra	topoľ čierny	S	III.	180	1			1	0,8	1	1796	1436,80
	Populus nigra	topoľ čierny	S	III.	133	1			1	0,8	1	1612	1289,60
	Populus nigra	topoľ čierny	S	III.	78	1			1	0,8	1	783	626,40
475.	Populus nigra	topoľ čierny	S	III.	335	1			1	0,8	1	3224	2579,20
	Populus nigra	topoľ čierny	S	III.	48	1			1	0,8	1	507	405,60
	Populus nigra	topoľ čierny	S	III.	45	1			1	0,8	1	415	332,00
	Populus nigra	topoľ čierny	S	III.	170	1			1	0,8	1	1796	1436,80
	Populus nigra	topoľ čierny	S	III.	218	1			1	0,8	1	2073	1658,40
476.	Robinia pseudoacacia	agát biely	S	III.	137	1			1	0,8	1	1612	1289,60
477.	Robinia pseudoacacia	agát biely	S	III.	196	1			1	0,8	1	2073	1658,40
478.	Populus nigra	topoľ čierny	S	III.	254	1			1	0,8	1	2672	2137,60
555 a.	Cerasus avium	čerešňa vtáčia	S	III.	68	1			1		0,9	691	621,90
562	Prunus	slivka	S, K	III.	95			mpr	1		0,9	1059	953,10

a.	insititia	guľatoplodá												
562 b.	Salix caprea	vľba rakytová	S, K	III.	100		1		za lavičkou, mpr	1	0,8	0,9	1059	762,48
562 c.	Salix caprea	vľba rakytová	S, K	III.		2		200	cca 2,5m od chodníka,	1	0,8	0,9	12	8,64
569.	Populus x canescens	topoľ sivý	S	III.	448		1		mpr	1	0,8	0,9	3961	2851,92
570.	Populus x canescens	topoľ sivý	S	III.	225		1		mpr, poškodený,	0,4	0,8	0,9	2349	676,51
571.	Populus x canescens	topoľ sivý	S	III.	360		1		mpr	1	0,8	0,9	3224	2321,28
	SPOLU (EUR)					857	611							403014,82

*mpr - merané pod rozkonárením

Inventarizácia časť 2: Panónska cesta - Janíkov dvor

p.č.	latinský názov	slovenský názov	strom/ker/ liana	skup.	obvod kmeňa	plocha	počet	výška do	poznámka	index poš. k.	index vek u	index pre 1 ks	hodnota	konečná hodnota
1	Populus alba	topoľ biely	S	III.	71		1			1	0,8	1	783	626,40
2	Populus nigra	topoľ čierny	S	III.	89		1			0,4	0,8	1	921	294,72
	Populus nigra	topoľ čierny	S	III.	77		1			0,4	0,8	1	783	250,56
	Populus nigra	topoľ čierny	S	III.	56		1			0,4	0,8	1	599	191,68
9	Prunus insititia	slivka guľatoplodá	S, K	III.	51		1			1	0,8	0,9	599	431,28
56	Populus x canescens	topoľ sivý	S	III.	89		1		násyp pri Panónskej	1	0,8	0,9	921	663,12
	Salix fragilis	vľba krehká	S	III.	44		1		násyp	1	0,8	0,9	415	298,80
	Populus x canescens	topoľ sivý	S	III.	200		1		násyp	1	0,8	0,9	2073	1492,56
57.	Populus nigra	topoľ čierny	S	III.	130		1			1	0,8	1	1474	1179,20
	Populus nigra	topoľ čierny	S	III.	152		1			1	0,8	1	1612	1289,60
	Populus nigra	topoľ čierny	S	III.	94		1			1	0,8	1	1059	847,20
	Populus nigra	topoľ čierny	S	III.	137		1			1	0,8	1	1612	1289,60
	Populus x canescens	topoľ sivý	S	III.	50		1			1	0,8	0,9	507	365,04
	Populus nigra	topoľ čierny	S	III.	335		1		od bázy rozkmeneni	1	0,8	1	3224	2579,20
	Prunus sp.	slivka	S, K	III.	42		1			1	0,8	0,9	415	298,80
	Prunus sp.	slivka	S, K	III.	50		2		mpr	1	0,8	0,9	507	730,08
	Prunus sp.	slivka	S, K	III.	150		1		mpr	0,6	0,8	0,9	1612	696,38
	Prunus sp.	slivka	S, K	III.	67		1		mpr	0,6	0,8	0,9	691	298,51
	Populus nigra	topoľ čierny	S	III.	58		1			1	0,8	1	599	479,20
58	Prunus sp.	slivka	S, K	III.	110		1			1	0,8	0,9	1198	862,56
	Malus sp.	jabloň	S	III.	41		1		mpr	1	0,8	0,9	415	298,80
59	Juglans regia	orech kráľovský	S	III.	69		1		pozdĺž Panónskej	1	0,8	1	691	552,80
	Acer platanoides	javor mliečny	S	III.	95		1		mpr, 5-kmeň	1	0,8	1,1	1059	931,92
	Acer	javor	S	III.	78		1		2-kmeň,	0,4	0,8	1,1	783	275,62

	platanoides	mliečny							mpr, 3 suché konáre					
	Acer platanoides	javor mliečny	S	III.	51		1		mpr	1	0,8	1,1	599	527,12
	Acer platanoides	javor mliečny	S	III.	78		1		5-kmeň, mpr	1	0,8	1,1	783	689,04
77	Salix fragilis	vřba krehká	S	III.	260		1		1 mrtvy kmeň leží	0,6	0,8	0,9	2672	1154,30
78	Populus nigra	topoľ čierny	S	III.	190		1			1	0,8	1	1796	1436,80
	Malus sp.	jabloň	S	III.	94		1			1	0,8	0,9	1059	762,48
84	Malus sp.	jabloň	S	III.	53		1			1	0,8	0,9	599	431,28
86	Prunus insititia	slivka guľatoplodá	S, K	III.		15		380		1	0,8	0,9	391	281,52
87	Acer pseudoplatanus	javor horský	S	III.	53		1			1	0,8	1,1	599	527,12
90	Populus nigra	topoľ čierny	S	III.	99		1		3kmeň, mpr	1	0,8	1	1059	847,20
	Populus nigra	topoľ čierny	S	III.	92		1			0,6	0,8	1	1059	508,32
	Populus nigra	topoľ čierny	S	III.	59		1			1	0,8	1	599	479,20
	Populus nigra	topoľ čierny	S	III.	53		1			1	0,8	1	599	479,20
91	Acer pseudoplatanus	javor horský	S	III.	150		1		mpr, 4kmeň	0,4	0,8	1,1	1612	567,42
	Prunus insititia	slivka guľatoplodá	S, K	III.	50		1			1	0,8	0,9	507	365,04
92	Acer pseudoplatanus	javor horský	S	III.	121		1			1	0,8	1,1	1474	1297,12
	Acer platanoides	javor mliečny	S	III.	44		1			1	0,8	1,1	415	365,20
95	Acer pseudoplatanus	javor horský	S	III.	93		1			1	0,8	1,1	1059	931,92
	Acer pseudoplatanus	javor horský	S	III.	58		1			1	0,8	1,1	599	527,12
	Fraxinus excelsior	jaseň štíhly	S	III.	67		1			1	0,8	1	691	552,80
	Acer pseudoplatanus	javor horský	S	III.	54		1			1	0,8	1,1	599	527,12
	Acer platanoides	javor mliečny	S	III.	60		1			1	0,8	1,1	599	527,12
98	Robinia pseudoacacia	agát biely	S	III.	160		1		od bázy rozkmeneni	1	0,8	1	1612	1289,60
101	Acer platanoides	javor mliečny	S	III.	99		1			1	0,8	1,1	1059	931,92
	Acer platanoides	javor mliečny	S	III.	74		1			1	0,8	1,1	783	689,04
	Robinia pseudoacacia	agát biely	S	III.	165		1		mpr	1	0,8	1	1796	1436,80
	Acer platanoides	javor mliečny	S	III.	54		1			1	0,8	1,1	599	527,12
106	Acer platanoides	javor mliečny	S	III.	66		1			1	0,8	1,1	691	608,08
	Acer platanoides	javor mliečny	S	III.	96		1			1	0,8	1,1	1059	931,92
	Acer platanoides	javor mliečny	S	III.	59		1			1	0,8	1,1	599	527,12
	Robinia pseudoacacia	agát biely	S	III.	84		1			1	0,8	1	921	736,80
	Acer platanoides	javor mliečny	S	III.	62		1			1	0,8	1,1	691	608,08
110	Robinia pseudoacacia	agát biely	S	III.	90		1			1	0,8	1	921	736,80

	Robinia pseudoacacia	agát biely	S	III.	61	1			1	0,8	1	691	552,80
	Populus nigra	topoľ čierny	S	III.	87	1	výmladkový	0,6	0,8	1	921	442,08	
	Acer platanoides	javor mliečny	S	III.	54	1	mpr, zrezané, výmladky,	0,4	0,8	1,1	599	210,85	
	Acer platanoides	javor mliečny	S	III.	90	1	zrezané, výmladky, pošk.	0,4	0,8	1,1	921	324,19	
	Acer platanoides	javor mliečny	S	III.	77	1	zrezané, výmladky,	0,4	0,8	1,1	783	275,62	
114	Populus nigra	topoľ čierny	S	III.	47	1		1	0,8	1	507	405,60	
	Populus nigra	topoľ čierny	S	III.	58	1		1	0,8	1	599	479,20	
	Acer platanoides	javor mliečny	S	III.	81	1		1	0,8	1,1	921	810,48	
116	Populus nigra	topoľ čierny	S	III.	342	1	od bázy rozkmeneni	1	0,8	1	3224	2579,20	
	Populus nigra	topoľ čierny	S	III.	84	1	2kmene zrezané	0,6	0,8	1	921	442,08	
	Populus nigra	topoľ čierny	S	III.	72	1		1	0,8	1	783	626,40	
	Robinia pseudoacacia	agát biely	S	III.	50	1		1	0,8	1	507	405,60	
120	Robinia pseudoacacia	agát biely	S	III.	210	1	od bázy rozkmeneni e na 5 kmeňov	1	0,8	1	2073	1658,40	
121	Acer platanoides	javor mliečny	S	III.	57	1		1	0,8	1,1	599	527,12	
123	Populus nigra	topoľ čierny	S	III.	230	1	od bázy roz	1	0,8	1	2349	1879,20	
	Populus nigra	topoľ čierny	S	III.	76	1	zvalený	0,4	0,8	1	783	250,56	
125	Robinia pseudoacacia	agát biely	S	III.	92	1		1	0,8	1	1059	847,20	
	Prunus sp.	slivka	S, K	III.	45	1		1	0,8	0,9	415	298,80	
131	Populus nigra	topoľ čierny	S	III.	50	1	zrezaný, výmladky	0,4	0,8	1	507	162,24	
135	Acer platanoides	javor mliečny	S	III.	80	1	zrezaný, 11 výmladkov	0,4	0,8	1,1	783	275,62	
139	Robinia pseudoacacia	agát biely	S	III.	147	1		1	0,8	1	1612	1289,60	
142	Malus sp.	jabloň	S	III.	60	1	výmladkový	0,6	0,8	0,9	599	258,77	
	Malus sp.	jabloň	S	III.	71	1	výmladkový	0,6	0,8	0,9	783	338,26	
143	Populus nigra	topoľ čierny	S	III.	200	1		1	0,8	1	2073	1658,40	
	Populus nigra	topoľ čierny	S	III.	50	1		1	0,8	1	507	405,60	
	Populus nigra	topoľ čierny	S	III.	43	1		0,4	0,8	1	415	132,80	
	Populus nigra	topoľ čierny	S	III.	87	1		1	0,8	1	921	736,80	
	Populus nigra	topoľ čierny	S	III.	50	1		1	0,8	1	507	405,60	
	Populus nigra	topoľ čierny	S	III.	42	1	mpr	0,4	0,8	1	415	132,80	
	Populus nigra	topoľ čierny	S	III.	44	2	mpr, zrezaný	0,4	0,8	1	415	265,60	
	Populus nigra	topoľ čierny	S	III.	90	1	mpr, 2kmeň	1	0,8	1	921	736,80	
	Populus nigra	topoľ čierny	S	III.	80	1	mpr	1	0,8	1	783	626,40	
	Populus nigra	topoľ čierny	S	III.	90	1	mpr, 3kmeň,	0,4	0,8	1	921	294,72	

148	Prunus insititia	slivka guľatoplodá	S, K	III.	48	1			1	0,8	0,9	507	365,04
152	Acer pseudoplatanus	javor horský	S	III.	42	1		výmladok	1	0,8	1,1	415	365,20
	Acer pseudoplatanus	javor horský	S	III.	54	1			1	0,8	1,1	599	527,12
	Acer pseudoplatanus	javor horský	S	III.	76	1			1	0,8	1,1	783	689,04
	Acer platanoides	javor mliečny	S	III.	110	1		mpr, mnohokme	1	0,8	1,1	1198	1054,24
153	Pyrus communis	hruška obyčajná	S	III.	62	1			1	0,8	0,9	691	497,52
158	Prunus insititia	slivka guľatoplodá	S, K	III.	85	1		mpr	1	0,8	0,9	921	663,12
160	Padus avium	čremcha obyčajná	S	III.	66	1			1	0,8	0,9	691	497,52
161	Cerasus avium	čerešňa vtáčia	S	III.	140	1		rozdelená na 4 vedľajšie	1	0,8	0,9	1612	1160,64
163	Prunus insititia	slivka guľatoplodá	S, K	III.		15	300		1	0,8	0,9	276	198,72
165	Swida sanguinea	svíb krvavý	K	III.		30	200		1	0,8	0,9	552	397,44
167	Malus sp.	jabloň	S	III.	88	1		mnohokme	1	0,8	0,9	921	663,12
177	Populus nigra	topoľ čierny	S	III.	160	1		výmladok, 3 kmene	1	0,8	1	1612	1289,60
	Populus nigra	topoľ čierny	S	III.	50	1			1	0,8	1	507	405,60
	Populus nigra	topoľ čierny	S	III.	45	1			1	0,8	1	415	332,00
180	Populus alba	topoľ biely	S	III.	51	1			1	0,8	1	599	479,20
	Populus alba	topoľ biely	S	III.	45	1			1	0,8	1	415	332,00
	Populus alba	topoľ biely	S	III.	44	1			1	0,8	1	415	332,00
	Populus alba	topoľ biely	S	III.	120	1		mpr	0,4	0,8	1	1336	427,52
	Populus alba	topoľ biely	S	III.	107	2			1	0,8	1	1198	1916,80
	Populus alba	topoľ biely	S	III.	91	1			1	0,8	1	1059	847,20
	Populus alba	topoľ biely	S	III.	42	1			1	0,8	1	415	332,00
	Populus alba	topoľ biely	S	III.	57	1			1	0,8	1	599	479,20
	Populus alba	topoľ biely	S	III.	270	1		mpr,	1	0,8	1	2672	2137,60
	Populus alba	topoľ biely	S	III.	100	1			1	0,8	1	1059	847,20
	Populus alba	topoľ biely	S	III.	150	1			1	0,8	1	1612	1289,60
	Prunus sp.	slivka	S, K	III.	160	1		mnohokme	1	0,8	0,9	1612	1160,64
	336	Prunus sp.	slivka	S, K	III.	105	1			1	0,8	0,9	1198
Cerasus avium		čerešňa vtáčia	S	III.	52	1			1	0,8	0,9	599	431,28
364	Populus nigra	topoľ čierny	S	III.	140	1			0,4	0,8	1	1612	515,84
	Prunus insititia	slivka guľatoplodá	S, K	III.	50	1			1	0,8	0,9	507	365,04
365	Populus alba	topoľ biely	S	III.	130	1			1	0,8	1	1474	1179,20
	Populus alba	topoľ biely	S	III.	69	1			1	0,8	1	691	552,80
367	Sambucus nigra	baza čierna	K	III.		15	300		1	0,8	0,9	276	198,72
	Sambucus nigra	baza čierna	K	III.		20	400		1	0,8	0,9	506	364,32
380	Prunus sp.	slivka	S, K	III.	63	1			1	0,8	0,9	691	497,52
	Sambucus nigra	baza čierna	K	III.		12	300		1	0,8	0,9	276	198,72

398	Salix alba	vřba biela	S	III.	130			väčšina stromu odumretä,			0,9	1474	849,02
	Salix alba	vřba biela	S	III.	100	2			0,4	0,8	0,9	1059	609,98
454	Acer platanoides	javor mliečny	S	III.	70	1			1	0,8	1,1	691	608,08
	Populus nigra	topoľ čierny	S	III.	145	1			1	0,8	1	1612	1289,60
459	Malus sp.	jabloň	S	III.	50	1		mimo záber	1	0,8	0,9	507	365,04
460	Acer platanoides	javor mliečny	S	III.	92	1			1	0,8	1,1	1059	931,92
	Acer platanoides	javor mliečny	S	III.	94	1			1	0,8	1,1	1059	931,92
	Prunus insititia	slivka guľatoplodä	S, K	III.	80	1			1	0,8	0,9	783	563,76
	Prunus insititia	slivka guľatoplodä	S, K	III.	77	1			1	0,8	0,9	783	563,76
	Prunus insititia	slivka guľatoplodä	S, K	III.	88	1		výmladkový	1	0,8	0,9	921	663,12
	Malus sp.	jabloň	S	III.	84	1		výmladkový	1	0,8	0,9	921	663,12
	Malus sp.	jabloň	S	III.	63	1			0,4	0,8	0,9	691	199,01
462	Acer platanoides	javor mliečny	S	III.	104	1			1	0,8	1,1	1198	1054,24
	Acer platanoides	javor mliečny	S	III.	74	1			1	0,8	1,1	783	689,04
	Acer platanoides	javor mliečny	S	III.	80	1		mpr	0,4	0,8	1,1	783	275,62
	Acer platanoides	javor mliečny	S	III.	85	1			1	0,8	1,1	921	810,48
	Prunus insititia	slivka guľatoplodä	S, K	III.	110	1			1	0,8	0,9	1198	862,56
	Prunus insititia	slivka guľatoplodä	S, K	III.	52	1			1	0,8	0,9	599	431,28
	Padus avium	čremcha obyčajná	S	III.	56	1			1	0,8	0,9	599	431,28
	Persica vulgaris	broskyňa obyčajná	S	III.	142	1		foto meter	1	0,8	0,9	1612	1160,64
	Acer platanoides	javor mliečny	S	III.	63	1			1	0,8	1,1	691	608,08
	Acer pseudoplatanus	javor horský	S	III.	157	1		od bázy vetvenie na 3 kmene	1	0,8	1,1	1612	1418,56
	469	Acer pseudoplatanus	javor horský	S	III.	82	1		od bázy rozdvojený	1	0,8	1,1	921
479	Acer pseudoplatanus	javor horský	S	III.	54	1			1	0,8	1,1	599	527,12
480	Acer pseudoplatanus	javor horský	S	III.	55	1			1	0,8	1,1	599	527,12
	Malus sp.	jabloň	S	III.	41	1			1	0,8	0,9	415	298,80
525	Juglans regia	orech kráľovský	S	III.	86	1		2kmeň, mpr	1	0,8	1	921	736,80
526	Acer platanoides	javor mliečny	S	III.	65	1			1	0,8	1,1	691	608,08
527	Acer platanoides	javor mliečny	S	III.	80	1		mpr, 2 kmeň	1	0,8	1,1	783	689,04
	Acer platanoides	javor mliečny	S	III.	110	1		mpr, mnohokme	1	0,8	1,1	1198	1054,24
531	Acer platanoides	javor mliečny	S	III.	85	1		od bázy vetvenie, mpr	1	0,8	1,1	921	810,48
	Acer platanoides	javor mliečny	S	III.	42	1			1	0,8	1,1	415	365,20
532	Acer platanoides	javor mliečny	S	III.	160	1		Výmlad.	1	0,8	1,1	1612	1418,56
534	Cerasus avium	čerešňa vtäčia	S	III.	82	1			1	0,8	0,9	921	663,12
	Persica vulgaris	broskyňa obyčajná	S	III.	60	1			1	0,8	0,9	599	431,28

534	Malus sp.	jabloň	S	III.	65		1			1	0,8	0,9	691	497,52
535	Swida sanguinea	svíb krvavý	K	III.		15		230		1	0,8	0,9	276	198,72
537	Pyrus communis	hruška obyčajná	S	III.	47		1			1	0,8	0,9	507	365,04
	Pyrus communis	hruška obyčajná	S	III.	49		1			1	0,8	0,9	507	365,04
539	Juglans regia	orech kráľovský	S	III.	44		1			1	0,8	1	415	332,00
545	Pyrus communis	hruška obyčajná	S	III.	120		1			1	0,8	0,9	1336	961,92
	Cerasus avium	čerešňa vtáčia	S	III.	80		1			1	0,8	0,9	783	563,76
	Juglans regia	orech kráľovský	S	III.	90		1	mpr, 2 kmeň		1	0,8	1	921	736,80
547	Morus sp.	moruša	S	III.	97		1			1	0,8	1	1059	847,20
548	Rosa canina	ruža šipová	K	III.		20		250		1	0,8	0,9	368	264,96
550	Cerasus avium	čerešňa vtáčia	S	III.	57		1			1	0,8	0,9	599	431,28
612	Sambucus nigra	baza čierna	K	III.		30		280		1	0,8	0,9	552	397,44
613	Sambucus nigra	baza čierna	K	III.		32		280		1	0,8	0,9	644	463,68
615	Sambucus nigra	baza čierna	K	III.		16		280		1	0,8	0,9	368	264,96
616	Sambucus nigra	baza čierna	K	III.		160		280		1	0,8	0,9	2944	2119,68
618	Sambucus nigra	baza čierna	K	III.		35		280		1	0,8	0,9	644	463,68
620	Sambucus nigra	baza čierna	K	III.		15		280		1	0,8	0,9	276	198,72
621	Sambucus nigra	baza čierna	K	III.		15		280		1	0,8	0,9	276	198,72
633	Salix alba	vŕba biela	S	III.			1		takmer uhynutý,			0,9	1336	384,77
	Sambucus nigra	baza čierna	K	III.	120			280		0,4	0,8			
555	Sambucus nigra	baza čierna	K	III.		450		280		1	0,8	0,9	8280	5961,60
556	Sambucus nigra	baza čierna	K	III.		210		280		1	0,8	0,9	3864	2782,08
SPOLU (EUR)						1105	171							129745,22
						1962	782							532760,04

Spoločenská hodnota drevín bola určená podľa § 95 zákona a § 36 a 37 vyhlášky MŽP SR č.24/2003 Z.z., ktorou sa vykonáva zákon č.543/2002 Z. z. o ochrane prírody a krajiny, v znení neskorších predpisov (ďalej len „vyhláška“). Neoddeliteľnou súčasťou tohto rozhodnutia je situačný náčrt, v ktorom sú všetky dreviny určené na výrub zakreslené.

a

I. v súlade s § 82 ods. 12 zákona určuje bližšie podmienky vykonania výrubu zabezpečujúce ochranu prírody a krajiny:

1. žiadateľ uskutoční povolený výrub drevín na vlastné náklady až **po nadobudnutí právoplatnosti tohto rozhodnutia a stavebného povolenia pre stavbu „Nosný systém MHD, prevádzkový úsek Janíkov dvor – Šafárikovo námestie, 2. časť Bosákova ulica – Janíkov dvor“**, najmä v období vegetačného pokoja, t.j. v termíne od 1. októbra do 31. marca. Právoplatnosť tohto rozhodnutia si nechá žiadateľ overiť správnym orgánom vydávajúcim toto rozhodnutie,
2. v prípade výrubu drevín vo vegetačnom období je možné výrub vykonať až po vypracovaní odborného ornitologického posudku, dokazujúceho, že na drevinách určených na výrub nehniesdi chránený druh, a po jeho doručení správnemu orgánu. Posudok musí byť vypracovaný

najviac 7 dní pred realizáciou výrubu. V prípade, že sa na niektorej drevine bude nachádzať hniezdo chráneného druhu živočícha, či už neosídlené alebo aktívne, pred jej výrubom bude potrebné požiadať Ministerstvo životného prostredia SR o výnimku z podmienok ochrany chránených druhov podľa §35 ods.1 písm. c) a ods.2 písm. b) zákona

3. na výrub zabezpečí žiadateľ odbornú organizáciu,

4. žiadateľ zabezpečí na vlastné náklady odstránenie drevných zvyškov takým spôsobom, aby nedošlo k porušeniu osobitných právnych predpisov

5. v blízkosti miesta výrubu a uskutočňovanej stavby, zabezpečí žiadateľ ochranu zachovávaných drevín v súlade s § 47 ods.1 zákona, opatreniami podľa STN 837010 Ochrana prírody, Ošetrovanie, udržiavanie a ochrany stromovej vegetácie, časť 4 – Poškodenia drevín a prevencia pred poškodením pri stavebných činnostiach

a

II. v súlade s § 48 ods. 1 zákona ukladá žiadateľovi povinnosť realizácie náhradnej výsadby :

1.primeranú náhradnú výsadbu zrealizuje žiadateľ na vlastné náklady na pozemkoch vo vlastníctve žiadateľa, v bezprostrednom okolí líniovej stavby dopravnej infraštruktúry vo verejnom záujme v rozsahu 1 512 ks stromov, obvod kmeňa 21- 25 cm, krovitých porastov 9 925 m² do výšky 100 cm, v častiach nasledovne:

časť : Bosákova – Romanova

416 stromov, obvod kmeňa 21- 25 cm, zloženie : Tilia cordata Greenspire, Celtis australis, Acer campestre Elegans, Populus nigra, Populus alba, Quercus robur, Carpinus betulus Fastigiata, Sorbus intemedia, Sorbus torminalis, Cerasus avium Plena, Malus sp., Aesculus hippocastaneum
2 263 m² krov, výška do 100 cm, zloženie : Deutzia scabra, Ligustrum ovalifolium, Spiraea sp., Swida stolonifera, Weigela sp.

časť : Romanova – Betliarska

811 stromov, obvod kmeňa 21-25 cm, zloženie : Acer campestre, Acer platanoides, Fraxinus excelsior, Padus racemosa, Aesculus hippocastaneum, Populus nigra, Populus alba, Salix alba, Salix fragilis, Quercus robur, Pyrus calleryana, Malus sp., Sorbus torminalis, Celtis australis,
2 820 m² krov, výška do 100 cm, zloženie : Euonymus europaeus, Viburnum opulus, Deutzia scabra, Ligustrum ovalifolium, Spiraea sp., Swida stolonifera, Weigelia sp.

časť : premostenie Kutlíkova

81 stromov, obvod kmeňa 21-25 cm, zloženie : Celtis australis, Prunus serrulata Kanzan, Cerasus avium Plena

672 m² krov, výška do 100 cm, zloženie : Deutzia scabra, Ligustrum ovalifolium, Lonicera pileata, Spiraea sp., Swida stolonifera Kelsey, Weigela sp.

časť : Betliarska – Janíkov dvor

204 stromov, obvod kmeňa 21-25 cm, zloženie: Acer campestre Elegant, Acer platanoides Deborah, Acer palatnoides, Sorbus intemedia, carpinus betulus, Quecus Cerris, Acer campestre, Fraxinus ornus, Fraxinus angustifolia, Sorbus torminalis, Tilia cordata Greenspire, Populus nigra, Populus alba

1 288 m² krov, výška do 100 cm, zloženie : Deutzia scabra, Ligustrum ovalifolium, Spiraea sp., Swida stolonifera Kelsey, Weigela sp.

časť : obratisko Janíkov dvor

2 882 m² krov, výška do 100 cm, zloženie : Ligustrum ovalifolium, Swida stolonifera Kelsey, Weigela sp., Deutzia scabra, Spiraea sp.

podľa Projektu náhradnej výsadby a vegetačných úprav, autor Ing. J. Zvädělík, 06/2017.

2. náhradnú výsadbu zrealizuje žiadateľ prostredníctvom odborného dodávateľa a v agrotechnicky vhodnom termíne (jar alebo jeseň), v etapách vždy do kolaudácie jednotlivých stavebných objektov v rámci stavby „Nosný systém MHD, prevádzkový úsek Janíkov dvor – Šafárikovo námestie, 2. časť Bosákova ulica – Janíkov dvor“, najneskôr do 31.12.2024

3. žiadateľ doručí správne orgánu doklad o uskutočnení náhradnej výsadby ihneď po jej prevzatí od dodávateľa výsadby v súlade so STN 83 7010 Ochrana prírody, Ošetrovanie, udržiavanie a ochrana stromovej vegetácie, bod 3.1.6. odovzdávanie výsadby objednávateľovi

4. žiadateľ zabezpečí, aby stromy boli vysadené mimo inžinierskych sietí alebo ich ochranných pásiem, v dostatočnej vzdialenosti od chodníkov, budov a ciest

5. V prípade, že dôjde k odumretiu vysadených drevín, žiadateľ zabezpečí novú výsadbu drevín na pôvodnom mieste, s rovnakými veľkostnými parametrami, v rovnakom množstve a druhu na vlastné náklady

a

III. podľa § 82 ods.11 nadväzne na ustanovenie § 47 ods.3 zákona

zamieta žiadosť

v časti týkajúcej sa výrubu drevín v časti Bosákova – Panónska cesta, Panónska cesta – Janíkov dvor, k. ú. Petržalka Bratislava, v nasledovnom rozsahu :

p.č.	latinský názov	slovenský názov	strom/ker/ liana	skup.	obvod kmeňa (cm)	plocha (m ²)	počet (ks)	výška do (cm)	poznámka	Index poškodenia		index veku	hodnota pre 1 ks	konečná hodnota
										Index	Index			
22.	Populus x canescens	topoľ sivý	S	III.	8		1	200		1	0,8	0,9	46	33,12
	Populus x canescens	topoľ sivý	S	III.	135		1		mpr	1	0,8	0,9	1612	1160,64
	Populus x canescens	topoľ sivý	S	III.	140		1		mpr	1	0,8	0,9	1612	1160,64
	Populus x canescens	topoľ sivý	S	III.	140		1		mpr	1	0,8	0,9	1612	1160,64
	Populus x canescens	topoľ sivý	S	III.	70		1			1	0,8	0,9	691	497,52
	Populus x canescens	topoľ sivý	S	III.	102		1			1	0,8	0,9	1198	862,56
	Populus x canescens	topoľ sivý	S	III.	68		1			1	0,8	0,9	691	497,52
	Populus x canescens	topoľ sivý	S	III.	60		1			1	0,8	0,9	599	431,28
23.	Populus x canescens	topoľ sivý	S	III.	129		1		mpr	1	0,8	0,9	1474	1061,28
24.	Populus x canescens	topoľ sivý	S	III.	150		1		mpr	1	0,8	0,9	1612	1160,64
	Populus x canescens	topoľ sivý	S	III.	50		1			1	0,8	0,9	507	365,04
	Populus x canescens	topoľ sivý	S	III.	20		1			1	0,8	0,9	184	132,48
25.	Malus sylvestris	jablň planá	S	III.	22		1			1	0,8	0,9	207	149,04
	Malus sylvestris	jablň planá	S	III.	50		1			1	0,8	0,9	507	365,04
	Malus sylvestris	jablň planá	S	III.	44		1			1	0,8	0,9	415	298,80

	Malus sylvestris	jabloň planá	S	III.	37		1			1	0,8	0,9	322	231,84
	Malus sylvestris	jabloň planá	S	III.	40		1			1	0,8	0,9	322	231,84
	Malus sylvestris	jabloň planá	S	III.	56		1			1	0,8	0,9	599	431,28
	Malus sylvestris	jabloň planá	S	III.	18		1			1	0,8	0,9	184	132,48
27.	Rosa canina	ruža šípová	K	III.		25		300		1	0,8	0,9	460	331,20
28.	Juglans regia	orech kráľovský	S	III.	20		1		mpr	1	0,8	1	184	147,20
	Populus x canescens	topoľ sivý	S	III.	350		1			0,4	0,8	0,9	3224	928,51
33.	Populus nigra	topoľ čierny	S	III.	20		1			1	0,8	1	184	147,20
	Populus nigra	topoľ čierny	S	III.	26		1			1	0,8	1	230	184,00
	Populus nigra	topoľ čierny	S	III.	60		1			1	0,8	1	599	479,20
	Populus nigra	topoľ čierny	S	III.	105		1			1	0,8	1	1198	958,40
	Populus nigra	topoľ čierny	S	III.	66		1		mpr	1	0,8	1	691	552,80
34.	Populus nigra	topoľ čierny	S	III.	79		1			1	0,8	1	783	626,40
35.	Populus nigra	topoľ čierny	S	III.	145		1			1	0,8	1	1612	1289,60
41.	Acer pseudoplatanus	javor horský	S	III.	45		1			1	0,8	1,1	415	365,20
	Acer pseudoplatanus	javor horský	S	III.	88		1			1	0,8	1,1	921	810,48
	Acer pseudoplatanus	javor horský	S	III.	22		1			1	0,8	1,1	207	182,16
	Acer pseudoplatanus	javor horský	S	III.	20		1			1	0,8	1,1	184	161,92
	Rosa canina	ruža šípová	K	III.		5		150		1	0,8	0,9	74	53,28
	Prunus sp.	slivka	S, K	III.	50		1		mpr	1	0,8	0,9	507	365,04
	Prunus sp.	slivka	S, K	III.		7		250		1	0,8	0,9	184	132,48
	Prunus sp.	slivka	S, K	III.		14		200		1	0,8	0,9	276	198,72
42.	Acer pseudoplatanus	javor horský	S	III.	24		1			1	0,8	1,1	207	182,16
	Acer pseudoplatanus	javor horský	S	III.	20		1			1	0,8	1,1	184	161,92
	Acer pseudoplatanus	javor horský	S	III.	97		1			1	0,8	1,1	1059	931,92
	Swida sanguinea	svíb krvavý	K	III.		25		300		1	0,8	0,9	460	331,20
	Prunus sp.	slivka	S, K	III.	40		1			1	0,8	0,9	322	231,84
	Prunus sp.	slivka	S, K	III.	80		1			1	0,8	0,9	783	563,76
	Malus sylvestris	jabloň planá	S	III.	15		1			1	0,8	0,9	138	99,36
	Malus sylvestris	jabloň planá	S	III.	18		1			1	0,8	0,9	184	132,48
	Malus sylvestris	jabloň planá	S	III.	20		2			1	0,8	0,9	184	264,96
70a.	Sambucus nigra	baza čierna	K	III.		5		300	poškodzuje infraštruktúru	1	0,6	0,9	111	59,94
82.	Sambucus nigra	baza čierna	K	III.		8		300		1	0,8	0,9	184	132,48
	Rosa canina	ruža šípová	K	III.										
82a.	Acer pseudoplatanus	javor horský	S	III.	246		1		mpr	1		1,1	2349	2583,90
86.	Ulmus laevis	brest väzový	S	III.	40		1			1	0,8	1,1	322	283,36
	Ulmus laevis	brest väzový	S	III.	35		1			1	0,8	1,1	276	242,88

	Populus nigra	topoľ čierny	S	III.	34		1			1	0,8	1	276	220,80
	Populus nigra	topoľ čierny	S	III.	142		1			1	0,8	1	1612	1289,60
	Populus nigra	topoľ čierny	S	III.	179		1		mpr	1	0,8	1	1796	1436,80
	Populus nigra	topoľ čierny	S	III.	88		1			1	0,8	1	921	736,80
	Sambucus nigra	baza čierna	K	III.		1		150		1	0,8	0,9	9	6,48
87.	Ulmus laevis	brest väzový	S	III.	21		1		zvážiť výrub, max. pošk.	0,4	0,8	1,1	207	72,86
	Populus nigra	topoľ čierny	S	III.	129		1		zvážiť	1	0,8	1	1474	1179,20
	Populus nigra	topoľ čierny	S	III.	64		1		zvážiť	1	0,8	1	691	552,80
	Populus nigra	topoľ čierny	S	III.	89		1		zvážiť	1	0,8	1	921	736,80
	Populus nigra	topoľ čierny	S	III.	124		1		zvážiť	1	0,8	1	1474	1179,20
90.	Populus nigra	topoľ čierny	S	III.	111		1			1	0,8	1	1336	1068,80
	Populus nigra	topoľ čierny	S	III.	266		1		mpr	1	0,8	1	2672	2137,60
	Populus x canescens	topoľ sivý	S	III.	20		1			1	0,8	0,9	184	132,48
	Populus x canescens	topoľ sivý	S	III.	31		1			1	0,8	0,9	276	198,72
	Populus x canescens	topoľ sivý	S	III.	42		1			1	0,8	0,9	415	298,80
	Robinia pseudoacacia	agát biely	S	III.	11		1			1	0,8	1	92	73,60
94.	Populus nigra	topoľ čierny	S	III.	46		1			1	0,8	1	507	405,60
	Populus nigra	topoľ čierny	S	III.	128		1			1	0,8	1	1474	1179,20
95.	Robinia pseudoacacia	agát biely	S	III.	24		2			1	0,8	1	207	331,20
	Robinia pseudoacacia	agát biely	S	III.	126		1		mpr	1	0,8	1	1474	1179,20
	Populus nigra	topoľ čierny	S	III.	40		1		pošk.	0,4	0,8	1	322	103,04
	Populus nigra	topoľ čierny	S	III.	96		1			1	0,8	1	1059	847,20
	Populus nigra	topoľ čierny	S	III.	200		1		mpr	1	0,8	1	2073	1658,40
	Populus nigra	topoľ čierny	S	III.	9		1	150		1	0,8	1	46	36,80
96.	Populus nigra	topoľ čierny	S	III.	20		1		pošk.	0,4	0,8	1	184	58,88
	Populus nigra	topoľ čierny	S	III.	37		1			1	0,8	1	322	257,60
	Populus nigra	topoľ čierny	S	III.	146		1		mpr	1	0,8	1	1612	1289,60
	Populus nigra	topoľ čierny	S	III.	320		1		mpr	1	0,8	1	3224	2579,20
	Populus nigra	topoľ čierny	S	III.	11		1	200		1	0,8	1	92	73,60
107.	Populus nigra	topoľ čierny	S	III.	176		1			1	0,8	1	1796	1436,80
108.	Populus nigra	topoľ čierny	S	III.	128		1			1	0,8	1	1474	1179,20
109.	Populus nigra	topoľ čierny	S	III.	255		1			1	0,8	1	2672	2137,60
123.	Populus nigra	topoľ čierny	S	III.	76		1			1	0,8	1	783	626,40
124.	Populus nigra	topoľ čierny	S	III.	116		1			1	0,8	1	1336	1068,80
128.	Populus x canescens	topoľ sivý	S	III.	252		1		mpr, pošk. chodník	0,6	0,8	0,9	2672	1154,30
129.	Populus x canescens	topoľ sivý	S	III.	251		1		mpr, pošk. chodník	0,6	0,8	0,9	2672	1154,30

131.	Populus x canescens	topoľ sivý	S	III.	121		1		mpr, pošk. chodník	0,6	0,8	0,9	1474	636,77
	Populus x canescens	topoľ sivý	S	III.	270		1		mpr, pošk. chodník	0,6	0,8	0,9	2672	1154,30
132.	Populus x canescens	topoľ sivý	S	III.	127		1		mpr, pošk. chodník	0,6	0,8	0,9	1474	636,77
	Populus x canescens	topoľ sivý	S	III.	118		1		mpr, pošk. chodník	0,6	0,8	0,9	1336	577,15
134.	Populus x canescens	topoľ sivý	S	III.	51		1		mpr, pošk. chodník, zrezaný	0,4	0,8	0,9	599	172,51
	Populus x canescens	topoľ sivý	S	III.	119		1		mpr, pošk. chodník	0,6	0,8	0,9	1336	577,15
139.	Populus x canescens	topoľ sivý	S	III.	211		1			1	0,8	0,9	2073	1492,56
148.	Acer platanoides	javor mliečny	S	III.	57		1			1		1,1	599	658,90
149.	Acer platanoides	javor mliečny	S	III.	55		1			1		1,1	599	658,90
150.	Acer platanoides	javor mliečny	S	III.	73		1			1		1,1	783	861,30
151.	Thuja occidentalis	tuja západná	S	II.	59		1			1		0,9	829	746,10
	Thuja occidentalis	tuja západná	S	II.	76		1			1		0,9	1106	995,40
	Thuja occidentalis	tuja západná	S	II.	83		1			1		0,9	1244	1119,60
169.	Pinus nigra	borovica čierna	S	II.	137		1			1		1,1	2073	2280,30
171.	Salix sp.	vŕba	S, K	III.	88		1		mpr, 1/3 suchá, poškodenie,	0,4	0,8	0,9	921	265,25
172.	Salix sp.	vŕba	S, K	III.	85		1			1	0,8	0,9	921	663,12
175.	Populus nigra	topoľ čierny	S	III.	360		1		odhadom, nedal sa zmerať	1	0,8	1	3224	2579,20
	Populus nigra	topoľ čierny	S	III.	90		1		mpr	1	0,8	1	921	736,80
194.	Populus nigra	topoľ čierny	S	III.	190		1			1		1	1796	1796,00
197.	Populus nigra	topoľ čierny	S	III.	300		1		mpr	1		1	2948	2948,00
224.	Populus x canescens	topoľ sivý	S	III.	340		1			1	0,8	0,9	3224	2321,28
229.	Robinia pseudoacacia	agát biely	S	III.	12		3			1	0,8	1	92	220,80
	Robinia pseudoacacia	agát biely	S	III.	22		3			1	0,8	1	207	496,80
	Robinia pseudoacacia	agát biely	S	III.	50		5			1	0,8	1	507	2028,00
	Robinia pseudoacacia	agát biely	S	III.	45		3			1	0,8	1	415	996,00
	Robinia pseudoacacia	agát biely	S	III.	18		3			1	0,8	1	184	441,60
	Robinia pseudoacacia	agát biely	S	III.	42		2			1	0,8	1	415	664,00
	Robinia pseudoacacia	agát biely	S	III.	34		2			1	0,8	1	276	441,60
	Robinia pseudoacacia	agát biely	S	III.	37		1		pošk.	0,6	0,8	1	322	154,56
	Robinia pseudoacacia	agát biely	S	III.	44		1			1	0,8	1	415	332,00
	Robinia pseudoacacia	agát biely	S	III.	30		4			1	0,8	1	230	736,00
	Robinia pseudoacacia	agát biely	S	III.	10		1	200		1	0,8	1	46	36,80
	Robinia	agát biely	S	III.	20		2			1	0,8	1	184	294,40

	pseudoacacia													
	Robinia pseudoacacia	agát biely	S	III.	80		1			1	0,8	1	783	626,40
	Robinia pseudoacacia	agát biely	S	III.	40		2			1	0,8	1	322	515,20
	Robinia pseudoacacia	agát biely	S	III.	60		2			1	0,8	1	599	958,40
	Robinia pseudoacacia	agát biely	S	III.	46		1			1	0,8	1	507	405,60
	Robinia pseudoacacia	agát biely	S	III.	25		1			1	0,8	1	207	165,60
	Robinia pseudoacacia	agát biely	S	III.	28		3			1	0,8	1	230	552,00
	Robinia pseudoacacia	agát biely	S	III.	17		1			1	0,8	1	184	147,20
	Robinia pseudoacacia	agát biely	S	III.	57		1			1	0,8	1	599	479,20
	Robinia pseudoacacia	agát biely	S	III.	58		2			1	0,8	1	599	958,40
	Robinia pseudoacacia	agát biely	S	III.	32		1			1	0,8	1	276	220,80
	Robinia pseudoacacia	agát biely	S	III.	38		1			1	0,8	1	322	257,60
	Sambucus nigra	baza čierna	K	III.		5		400		1	0,8	0,9	161	115,92
230.	Populus x canescens	topoľ sivý	S	III.	263		1		mpr	1	0,8	0,9	2672	1923,84
	Populus x canescens	topoľ sivý	S	III.	350		1		mpr, odhad	1	0,8	0,9	3224	2321,28
231.	Populus x canescens	topoľ sivý	S	III.	125		1		mpr	1	0,8	0,9	1474	1061,28
232.	Salix sp.	vŕba	S, K	III.	250		1		mpr	1	0,8	0,9	2349	1691,28
	Sambucus nigra	baza čierna	K	III.		7		150		1	0,8	0,9	138	99,36
233.	Populus x canescens	topoľ sivý	S	III.	160		1		poškodený, odrezaný konár	0,8		0,9	1612	1160,64
234.	Populus x canescens	topoľ sivý	S	III.	123		1			1		0,9	1474	1326,60
	Swida sanguinea	svíb krvavý	K	III.		2		100		1	0,8	0,9	7	5,04
237.	Populus x canescens	topoľ sivý	S	III.	132		1			1		0,9	1612	1450,80
	Populus x canescens	topoľ sivý	S	III.	122		1			1		0,9	1474	1326,60
	Populus x canescens	topoľ sivý	S	III.	112		1			1		0,9	1336	1202,40
	Populus x canescens	topoľ sivý	S	III.	180		1			1		0,9	1796	1616,40
	Swida sanguinea	svíb krvavý	K	III.		3		100		1	0,8	0,9	46	33,12
	Populus nigra	topoľ čierny	S	III.	147		1			1		1	1612	1612,00
	Populus x canescens	topoľ sivý	S	III.	125		1			1		0,9	1474	1326,60
	Populus x canescens	topoľ sivý	S	III.	125		1		veľmi pošk.	0,4		0,9	1474	530,64
250.	Robinia pseudoacacia	agát biely	S	III.	117		1			1		1	1336	1336,00
252.	Sambucus nigra	baza čierna	K	III.		10		300		1	0,8	0,9	184	132,48
268.	Populus x canescens	topoľ sivý	S	III.	211		1			1	0,8	0,9	2073	1492,56
	Populus x canescens	topoľ sivý	S	III.	67		1			1	0,8	0,9	691	497,52
	Populus x canescens	topoľ sivý	S	III.	94		1			1	0,8	0,9	1059	762,48
269.	Populus x canescens	topoľ sivý	S	III.	275		1			1	0,8	0,9	2672	1923,84
	Populus x canescens	topoľ sivý	S	III.	141		1			1	0,8	0,9	1612	1160,64
	Populus x canescens	topoľ sivý	S	III.	175		1			1	0,8	0,9	1796	1293,12
	Populus x	topoľ sivý	S	III.	218		1			1	0,8	0,9	2073	1492,56

	canescens													
	Populus x canescens	topoľ sivý	S III.	220		1			1	0,8	0,9	2073	1492,56	
	Populus x canescens	topoľ sivý	S III.	283		1			1	0,8	0,9	2948	2122,56	
	Populus nigra	topoľ čierny	S III.	134		1			1	0,8	1	1612	1289,60	
	Populus nigra	topoľ čierny	S III.	177		1			1	0,8	1	1796	1436,80	
	Populus nigra	topoľ čierny	S III.	102		1			1	0,8	1	1198	958,40	
	Populus nigra	topoľ čierny	S III.	117		1			1	0,8	1	1336	1068,80	
271.	Populus x canescens	topoľ sivý	S III.	135		1			1	0,8	0,9	1612	1160,64	
	Populus x canescens	topoľ sivý	S III.	151		1			1	0,8	0,9	1612	1160,64	
	Populus x canescens	topoľ sivý	S III.	250		1	mpr		1	0,8	0,9	2349	1691,28	
	Sambucus nigra	baza čierna	K III.		1		150		1	0,8	0,9	9	6,48	
	Populus x canescens	topoľ sivý	S III.	133		1			1	0,8	0,9	1612	1160,64	
	Populus x canescens	topoľ sivý	S III.	54		1			1	0,8	0,9	599	431,28	
	Populus x canescens	topoľ sivý	S III.	38		1			1	0,8	0,9	322	231,84	
	Populus x canescens	topoľ sivý	S III.	53		1			1	0,8	0,9	599	431,28	
	Populus x canescens	topoľ sivý	S III.	44		1			1	0,8	0,9	415	298,80	
	Populus x canescens	topoľ sivý	S III.	34		1			1	0,8	0,9	276	198,72	
	Populus x canescens	topoľ sivý	S III.	33		1			1	0,8	0,9	276	198,72	
	Populus x canescens	topoľ sivý	S III.	22		1			1	0,8	0,9	207	149,04	
272.	Populus x canescens	topoľ sivý	S III.	453		1	mpr, pošk.		0,6	0,8	0,9	4606	1989,79	
	Populus x canescens	topoľ sivý	S III.	77		1	pošk.		0,6	0,8	0,9	783	338,26	
	Populus x canescens	topoľ sivý	S III.	88		1			1	0,8	0,9	921	663,12	
274.	Populus x canescens	topoľ sivý	S III.	217		1	poškodený		0,6	0,8	0,9	2073	895,54	
	Populus x canescens	topoľ sivý	S III.	160		1			1	0,8	0,9	1612	1160,64	
	Populus x canescens	topoľ sivý	S III.	305		1			1	0,8	0,9	2948	2122,56	
275.	Populus x canescens	topoľ sivý	S III.	132		1	veľmi pošk.		0,4	0,8	0,9	1612	464,26	
	Populus x canescens	topoľ sivý	S III.	117		1	poškodený		0,6	0,8	0,9	1336	577,15	
	Populus x canescens	topoľ sivý	S III.	121		1	poškodený		0,6	0,8	0,9	1474	636,77	
280.	Robinia pseudoacacia	agát biely	S III.	128		1			1	0,8	1	1474	1179,20	
	Robinia pseudoacacia	agát biely	S III.	130		1			1	0,8	1	1474	1179,20	
	Robinia pseudoacacia	agát biely	S III.	180		1	mpr		1	0,8	1	1796	1436,80	
	Robinia pseudoacacia	agát biely	S III.	224		1	mpr		1	0,8	1	2349	1879,20	
	Sambucus nigra	baza čierna	K III.		8		400		1	0,8	0,9	276	198,72	
282.	Robinia pseudoacacia	agát biely	S III.	296		1	mpr		1	0,8	1	2948	2358,40	
	Robinia pseudoacacia	agát biely	S III.	70		1	mpr		1	0,8	1	691	552,80	
	Robinia pseudoacacia	agát biely	S III.	16		1	mpr		1	0,8	1	138	110,40	
	Robinia pseudoacacia	agát biely	S III.	20		1	mpr		1	0,8	1	184	147,20	
	Sambucus nigra	baza čierna	K III.		2		150		1	0,8	0,9	9	6,48	

284.	Robinia pseudoacacia	agát biely	S	III.	170		1		mpr	1	0,8	1	1796	1436,80
	Robinia pseudoacacia	agát biely	S	III.	270		1		mpr	1	0,8	1	2672	2137,60
	Robinia pseudoacacia	agát biely	S	III.	300		1		mpr	1	0,8	1	2948	2358,40
	Sambucus nigra	baza čierna	K	III.		5		300		1	0,8	0,9	111	79,92
285.	Robinia pseudoacacia	agát biely	S	III.	62		1		mpr	1	0,8	1	691	552,80
	Robinia pseudoacacia	agát biely	S	III.	95		1			1	0,8	1	1059	847,20
	Robinia pseudoacacia	agát biely	S	III.	140		1		mpr	1	0,8	1	1612	1289,60
	Robinia pseudoacacia	agát biely	S	III.	39		1			1	0,8	1	322	257,60
286.	Robinia pseudoacacia	agát biely	S	III.	200		1		odhad, mpr, pošk.	0,4	0,8	1	2073	663,36
	Robinia pseudoacacia	agát biely	S	III.	300		1		odhad, mpr	1	0,8	1	2948	2358,40
	Robinia pseudoacacia	agát biely	S	III.	69		1			1	0,8	1	691	552,80
	Robinia pseudoacacia	agát biely	S	III.	128		1			1	0,8	1	1474	1179,20
	Sambucus nigra	baza čierna	K	III.		30		400		1	0,8	0,9	736	529,92
287.	Robinia pseudoacacia	agát biely	S	III.	78		1			1	0,8	1	783	626,40
	Robinia pseudoacacia	agát biely	S	III.	23		1			1	0,8	1	207	165,60
	Robinia pseudoacacia	agát biely	S	III.	297		1		mpr	1	0,8	1	2948	2358,40
	Robinia pseudoacacia	agát biely	S	III.	120		1			1	0,8	1	1336	1068,80
	Robinia pseudoacacia	agát biely	S	III.	62		1			1	0,8	1	691	552,80
	Robinia pseudoacacia	agát biely	S	III.	93		1			1	0,8	1	1059	847,20
	Robinia pseudoacacia	agát biely	S	III.	97		1			1	0,8	1	1059	847,20
	Robinia pseudoacacia	agát biely	S	III.	95		1			1	0,8	1	1059	847,20
	Prunus sp.	slivka	S, K	III.	20		1			1	0,8	0,9	184	132,48
	Prunus sp.	slivka	S, K	III.	18		1			1	0,8	0,9	184	132,48
289.	Populus nigra	topoľ čierny	S	III.	108		1			1	0,8	1	1198	958,40
	Populus x canescens	topoľ sivý	S	III.	148		1		zvalený	0,6	0,8	0,9	1612	696,38
	Populus x canescens	topoľ sivý	S	III.	530		1			1	0,8	0,9	5528	3980,16
309a.	Populus x canescens	topoľ sivý	S	III.	214		1			1	0,8	0,9	2073	1492,56
	Populus x canescens	topoľ sivý	S	III.	214		1			1	0,8	0,9	2073	1492,56
	Populus x canescens	topoľ sivý	S	III.	300		1			1	0,8	0,9	2948	2122,56
	Sambucus nigra	baza čierna	K	III.		2		200		1	0,8	0,9	12	8,64
312.	Populus nigra	topoľ čierny	S	III.	370		1		pošk., vedľa chodníka	0,6	0,8	1	3501	1680,48
330.	Robinia pseudoacacia	agát biely	S	III.	18		1			1	0,8	1	184	147,20
	Robinia pseudoacacia	agát biely	S	III.	13		1			1	0,8	1	115	92,00
	Robinia pseudoacacia	agát biely	S	III.	12		1			1	0,8	1	92	73,60
	Robinia pseudoacacia	agát biely	S	III.	90		2			1	0,8	1	921	1473,60
	Robinia pseudoacacia	agát biely	S	III.	40		1			1	0,8	1	322	257,60
	Robinia pseudoacacia	agát biely	S	III.	22		1			0,6	0,8	1	207	99,36

	Robinia pseudoacacia	agát biely	S	III.	26		1			1	0,8	1	230	184,00
	Robinia pseudoacacia	agát biely	S	III.	24		1			1	0,8	1	207	165,60
	Robinia pseudoacacia	agát biely	S	III.	35		1			1	0,8	1	276	220,80
	Robinia pseudoacacia	agát biely	S	III.	14		1			1	0,8	1	115	92,00
	Robinia pseudoacacia	agát biely	S	III.	120		1			1	0,8	1	1336	1068,80
	Robinia pseudoacacia	agát biely	S	III.	12		1			1	0,8	1	92	73,60
	Robinia pseudoacacia	agát biely	S	III.	34		1		vyvrátený	0,4	0,8	1	276	88,32
	Robinia pseudoacacia	agát biely	S	III.	37		1			1	0,8	1	322	257,60
	Robinia pseudoacacia	agát biely	S	III.	8		1	100		1	0,8	1	18	14,40
	Sambucus nigra	baza čierna	K	III.		5		150		1	0,8	0,9	74	53,28
333.	Robinia pseudoacacia	agát biely	S	III.	63		1			1	0,8	1	691	552,80
	Malus sylvestris	jablň planá	S	III.	15		1		pošk.	0,8	0,8	0,9	138	79,49
	Malus sylvestris	jablň planá	S	III.	120		1		pošk.	0,8	0,8	0,9	1336	769,54
	Sambucus nigra	baza čierna	K	III.		25		500		1	0,8	0,9	621	447,12
339.	Populus nigra	topoľ čierny	S	III.	110		1			1	0,8	1	1198	958,40
	Populus nigra	topoľ čierny	S	III.	319		1			1	0,8	1	3224	2579,20
	Robinia pseudoacacia	agát biely	S	III.	12		1			1	0,8	1	92	73,60
	Robinia pseudoacacia	agát biely	S	III.	81		1			1	0,8	1	921	736,80
	Robinia pseudoacacia	agát biely	S	III.	142		1			1	0,8	1	1612	1289,60
	Robinia pseudoacacia	agát biely	S	III.	165		1			1	0,8	1	1796	1436,80
	Robinia pseudoacacia	agát biely	S	III.	79		1			1	0,8	1	783	626,40
	Robinia pseudoacacia	agát biely	S	III.	12		1			1	0,8	1	92	73,60
	Robinia pseudoacacia	agát biely	S	III.	85		1			1	0,8	1	921	736,80
	Robinia pseudoacacia	agát biely	S	III.	40		1			1	0,8	1	322	257,60
	Robinia pseudoacacia	agát biely	S	III.	22		1			1	0,8	1	207	165,60
340a.	Populus x canescens	topoľ sivý	S	III.	288		1		zásah konármi	1	0,8	0,9	2948	2122,56
342.	Salix sp.	vřba	S, K	III.	120		1			1	0,8	0,9	1336	961,92
	Robinia pseudoacacia	agát biely	S	III.	20		2			1	0,8	1	184	294,40
	Robinia pseudoacacia	agát biely	S	III.	76		1		pošk.	0,8	0,8	1	783	501,12
	Robinia pseudoacacia	agát biely	S	III.	17		1			1	0,8	1	184	147,20
	Robinia pseudoacacia	agát biely	S	III.	54		1			1	0,8	1	599	479,20
	Robinia pseudoacacia	agát biely	S	III.	40		1			1	0,8	1	322	257,60
	Robinia pseudoacacia	agát biely	S	III.	42		1			1	0,8	1	415	332,00
	Robinia pseudoacacia	agát biely	S	III.	26		1			1	0,8	1	230	184,00
	Robinia pseudoacacia	agát biely	S	III.	14		1			1	0,8	1	115	92,00
	Robinia pseudoacacia	agát biely	S	III.	9		1	150		1	0,8	1	46	36,80
358.	Prunus sp.	slivka	S, K	III.	60		1		suchá	0,4	0,8	0,9	599	172,51
360.	Salix sp.	vřba	S,	III.	96		1		mpr, orezať	1	0,8	0,9	1059	762,48

			K											
	Salix sp.	vřba	S, K	III.	480		1		mpr, orezať	1	0,8	0,9	4606	3316,32
	Sambucus nigra	baza čierna	K	III.		3		200		1	0,8	0,9	111	79,92
362.	Prunus sp.	slivka	S, K	III.	37		1			1	0,8	0,9	322	231,84
	Prunus sp.	slivka	S, K	III.	72		1			1	0,8	0,9	783	563,76
	Populus x canescens	topoľ sivý	S	III.	43		1			1	0,8	0,9	415	298,80
	Populus x canescens	topoľ sivý	S	III.	21		1			1	0,8	0,9	207	149,04
	Populus x canescens	topoľ sivý	S	III.	80		1			1	0,8	0,9	783	563,76
	Populus x canescens	topoľ sivý	S	III.	15		1			1	0,8	0,9	138	99,36
	Populus x canescens	topoľ sivý	S	III.	42		1			1	0,8	0,9	415	298,80
	Populus x canescens	topoľ sivý	S	III.	52		1			1	0,8	0,9	599	431,28
	Populus x canescens	topoľ sivý	S	III.	33		1			1	0,8	0,9	276	198,72
	Populus x canescens	topoľ sivý	S	III.	32		1			1	0,8	0,9	276	198,72
	Populus x canescens	topoľ sivý	S	III.	16		1			1	0,8	0,9	138	99,36
	Populus x canescens	topoľ sivý	S	III.	8		1	150		1	0,8	0,9	46	33,12
374.	Salix sp.	vřba	S, K	III.	355		1		pošk., dutý, zlomený	0,4	0,8	0,9	3224	928,51
	Sambucus nigra	baza čierna	K	III.		5		200		1	0,8	0,9	111	79,92
377.	Populus nigra	topoľ čierny	S	III.	305		1			1	0,8	1	2948	2358,40
381.	Sambucus nigra	baza čierna	K	III.		4		200		1	0,8	0,9	111	79,92
382.	Swida sanguinea	svíb krvavý	K	III.		30		400		1	0,8	0,9	736	529,92
383.	Prunus sp.	slivka	S, K	III.		25		400		1	0,8	0,9	621	447,12
	Populus x canescens	topoľ sivý	S	III.	78		1			1	0,8	0,9	783	563,76
	Swida sanguinea	svíb krvavý	K	III.		15		300		1	0,8	0,9	276	198,72
	Sambucus nigra	baza čierna	K	III.		5		200		1	0,8	0,9	111	79,92
384.	Populus x canescens	topoľ sivý	S	III.	325		1			1	0,8	0,9	3224	2321,28
	Populus x canescens	topoľ sivý	S	III.	16		1			1	0,8	0,9	138	99,36
	Populus x canescens	topoľ sivý	S	III.	8		1	100		1	0,8	0,9	18	12,96
388.	Juglans regia	orech kráľovský	S	III.	310		1			1	0,8	1	2948	2358,40
391.	Sambucus nigra	baza čierna	K	III.		15		500	označená	0,6	0,8	0,9	391	168,91
394.	Populus nigra	topoľ čierny	S	III.	312		1			1	0,8	1	3224	2579,20
	Populus nigra	topoľ čierny	S	III.	365		1			1	0,8	1	3501	2800,80
395.	Prunus sp.	slivka	S, K	III.		9		300	obvod 106	1	0,8	0,9	184	132,48
402.	Populus x canescens	topoľ sivý	S	III.	57		1		vedľa vrtu	1	0,8	0,9	599	431,28
	Populus x canescens	topoľ sivý	S	III.	45		1		vedľa vrtu	1	0,8	0,9	415	298,80
	Populus x canescens	topoľ sivý	S	III.	59		1		vedľa vrtu	1	0,8	0,9	599	431,28
	Populus x canescens	topoľ sivý	S	III.	27		1				0,9		230	207,00
	Populus x canescens	topoľ sivý	S	III.	70		1		vedľa vrtu	1	0,8	0,9	691	497,52

	Populus x canescens	topoľ sivý	S	III.	80		1		vedľa vrtu	1	0,8	0,9	783	563,76
403.	Populus x canescens	topoľ sivý	S	III.	34		1			1	0,8	0,9	276	198,72
	Swida sanguinea	svíb krvavý	K	III.		40		350		1	0,8	0,9	966	695,52
404.	Populus nigra	topoľ čierny	S	III.	416		1			1	0,8	1	3961	3168,80
405.	Populus x canescens	topoľ sivý	S	III.	280		1			1	0,8	0,9	2672	1923,84
	Populus x canescens	topoľ sivý	S	III.	267		1			1	0,8	0,9	2672	1923,84
	Populus x canescens	topoľ sivý	S	III.	197		1			1	0,8	0,9	2073	1492,56
406.	Populus x canescens	topoľ sivý	S	III.	245		1			1	0,8	0,9	2349	1691,28
407.	Fraxinus excelsior	jaseň štíhly	S	III.	60		1			1	0,8	1	599	479,20
	Juglans regia	orech kráľovský	S	III.	27		1			1	0,8	1	230	184,00
	Swida sanguinea	svíb krvavý	K	III.		5		150		1	0,8	0,9	74	53,28
432.	Populus x canescens	topoľ sivý	S	III.	175		1			1	0,8	0,9	1796	1293,12
	Populus x canescens	topoľ sivý	S	III.	310		1			1	0,8	0,9	2948	2122,56
433.	Populus x canescens	topoľ sivý	S	III.	14		1			1	0,8	0,9	115	82,80
	Populus x canescens	topoľ sivý	S	III.	38		1			1	0,8	0,9	322	231,84
	Populus x canescens	topoľ sivý	S	III.	9		1	150		0,8	0,8	0,9	46	26,50
437.	Populus nigra	topoľ čierny	S	III.	262		1			1	0,8	1	2672	2137,60
	Sambucus nigra	baza čierna	K	III.		5		500		1	0,8	0,9	161	115,92
	Populus nigra	topoľ čierny	S	III.	105		1		pošk.	0,4	0,8	1	1198	383,36
	Populus nigra	topoľ čierny	S	III.	35		1			1	0,8	1	276	220,80
438.	Populus nigra	topoľ čierny	S	III.	84		1			1	0,8	1	921	736,80
	Populus nigra	topoľ čierny	S	III.	24		2			1	0,8	1	207	331,20
	Populus nigra	topoľ čierny	S	III.	90		1			1	0,8	1	921	736,80
	Populus nigra	topoľ čierny	S	III.	55		1		mpr	1	0,8	1	599	479,20
	Juglans regia	orech kráľovský	S	III.	30		1			1	0,8	1	230	184,00
	Sambucus nigra	baza čierna	K	III.		15		300		1	0,8	0,9	276	198,72
439.	Populus x canescens	topoľ sivý	S	III.	286		1		pošk., zarastá vrt, orezaný	0,4	0,8	0,9	2948	849,02
	Populus x canescens	topoľ sivý	S	III.	288		1		pošk., orezaný	0,6	0,8	0,9	2948	1273,54
	Populus x canescens	topoľ sivý	S	III.	7		1	50	pošk., orezaný	0,6	0,8	0,9	9	3,89
	Sambucus nigra	baza čierna	K	III.		3		50	pošk., orezaná	0,6	0,8	0,9	46	19,87
	SPOLU					374	328							256557,19

Všeobecné ustanovenia:

Z dôvodov uvedených v § 89 zákona môže konajúci správny orgán na návrh účastníka konania alebo z vlastného podnetu tento súhlas zmeniť alebo zrušiť. Osobitné predpisy, ako aj ostatné ustanovenia zákona zostávajú vydaním tohto súhlasu nedotknuté. Nesplnenie povinnosti uloženej správnym orgánom v súhlase na výrub drevín, je možné sankcionovať v zmysle § 90 zákona.

Odôvodnenie:

Mestská časť Bratislava - Petržalka obdržala od Hlavného mesta SR Bratislavy, Primaciálne námestie č.1, 814 99 Bratislava (splnomocnený zástupca METRO Bratislava a.s., Primaciálne nám. č.1, 811 01 Bratislava), žiadosť na výrub drevín rastúcich v časti 1. Bosákova – Panónska cesta : 249 m² krov do 10 m², 976 m² krov nad 10 m², 432 ks stromov do obvodu 40 cm , 617 ks stromov nad 40 cm, liany 375 ks, 103 ks invázných drevín. V časti 2. Panónska cesta – Janíkov dvor : 663 m² krov do 10 m², 1241m² krov nad 10 m², 485 stromov do obvodu kmeňa 40 cm, 222 ks stromov nad 40 cm, 42 ks lián, 183 invázných drevín, z dôvodu pripravovanej stavby: „Nosný systém MHD, prevádzkový úsek Janíkov dvor – Šafárikovo námestie v Bratislave, 2. časť Bosákova ulica – Janíkov dvor“.

Mestská časť Bratislava - Petržalka zverejnila na svojej úradnej tabuli informáciu o začatí správneho konania dňa 19.03.2018. Združenie s právnou subjektivitou, ktorého predmetom činnosti najmenej jeden rok je ochrana prírody a krajiny, a ktoré podalo predbežnú žiadosť o účasťníctvo, je účastníkom konania, ak písomne alebo elektronicky potvrdilo svoj záujem byť účastníkom konania v začatom správnom konaní. Potvrdenie musí byť doručené správnomu orgánu v lehote na to určenej a zverejnenej na internetovej stránke spolu s informáciou o začatí tohto konania. OZ Nádej pre Sad Janka Kráľa, Godrova 3/b, 811 06 Bratislava 1 (*d'alej len „Nádej pre SJK“*) sa právoplatne prihlásilo do tohto konania v súlade so zákonom (§ 82 ods. 3 zákona). Účastníkmi konania z procesu EIA sa stala aj zainteresovaná verejnosť.

Správny orgán listom č.13851/4022/2018/13-OŽP/DK zo dňa 11.04.2018 oznámil začatie konania známym účastníkom konania a v súlade s § 21 ods. 1 správneho poriadku nariadil ústne konanie spojené s miestnym zisťovaním. Miestne ohliadky pre rozsiahlosť akcie sa uskutočnili dve, dňa 03.05.2018 a 10.05.2018 za účasti žiadateľa, zástupcu správneho orgánu, zástupcu stavebníka, projektanta stavby, občianskeho združenia a zainteresovanej verejnosti.

Ohliadkou bolo zistené nasledovné:

Výstavba električkovej trate je líniovou stavbou dopravnej infraštruktúry vo verejnom záujme, na ktorú sa vzťahuje § 17 ods.9) vyhlášky. Súčasťou projektu je len nevyhnutná a potrebná úprava cestnej siete. Dendrologický prieskum inventarizoval dreviny v rámci priestoru, ktorý bude dotknutý novou stavbou električkovej trate a súvisiacimi objektmi, ktoré sú súčasťou stavby. Dendrologický prieskum bol rozdelený do dvoch častí - časť 1: Bosákova – Panónska cesta, časť 2 : Panónska cesta – Janíkov dvor.

Časť : Bosákova – Panónska cesta, dreviny sú lokalizované na pozemkoch vlastníka Hlavné mesto SR Bratislava. V prevažnej miere sú to pozemky, na ktorých bola pred viac ako 30 rokmi zahájená výstavba metra. V celej dĺžke boli vykopané stavebné jamy, ktoré sú dodnes jasne rozoznateľné. Jamy boli postupne zarastené trávou a náletovými drevinami - koridor plánovanej dopravnej infraštruktúry je pravidelne kosený a zeleň udržiavaná. Z toho dôvodu správny orgán túto časť posudzoval ako „verejnú zeleň“ v zmysle zákona.

Časť : Panónska cesta – Janíkov dvor.

Pozemky v tejto lokalite sú rovnako z väčšej miery vo vlastníctve Hlavného mesta SR Bratislava. Os dotknutého územia tvorí vybudovaný zemný násyp s výškou približne 3m. Jeho svahy ako aj zvyšok lokality sú zarastené náletovými drevinami. V lokalite neprebíha pravidelná kosba, ani iná údržba zelene. Vo vegetačnom období je územie pomerne neprístupné, ktoré nie je verejnosťou často navštevované. Na dotknutej ploche sa nachádzajú príbytky bezdomovcov. Na základe uvedeného, ako aj na základe absencie akejkoľvek údržby správny orgán túto časť necharakterizoval ako verejnú zeleň v zmysle zákona.

Lokalita je porastená mimolesnou vegetáciou, prevažne drevinami náletového charakteru v zložení: Prunus, Acer, Populus, Fraxinus, Cerassus, Sambucus, Salix, Malus, Robinia, Coluthea, Swida, Laburnum atď. Dreviny určené na výrub rastú v priamom zábere navrhovaného umiestnenia hlavného traktu električkovej trate a súvisiacej infraštruktúre (chodníkoch pre peších, cyklistických chodníkoch, halách, garážach, obratiskách, rezervách pre odstavené koľaje, násypoch atď.), preto žiadnu z týchto drevín nebude možné zachovať pri uskutočnení stavieb, alebo by po jej realizácii nemali vyhovujúce podmienky pre vývoj a ďalšiu existenciu. Všetky parametre dôležité pre vyhodnotenie ekologických a estetických funkcií každej z predmetných drevín sú uvedené v tabuľke výrokovvej časti tohto rozhodnutia. Dendrologický posudok spracovala Mgr. M. Seifertová, február /2018.

Účastníci konania počas terénnych ohliadok prešli celú plánovanú trasu líniovej stavby vo verejnom záujme, posudzovali jednotlivé dreviny a ich možnosť zachovania v teréne. Mapovanie a kontrola drevín v teréne bola náročná, pre veľký počet drevín (aj do 40 cm a pre miestami nepriechodné skupiny) . Na zachovanie bolo určených 328 stromov a 374 m² krov. Na ohliadke žiadateľ upresnil rozsah výrubu drevín (v časti : liány, invázne dreviny, kry do 10 m² - úsek Janíkov dvor a dreviny do 40 cm - úsek Janíkov dvor). Upravená žiadosť zahŕňa 1110 stromov, poradové čísla (obvod kmeňa do 40cm, nad 40 cm) a 2336 m² krov (rozloha do 10m² a nad 10m²). Správny orgán skúmal ekologické a estetické funkcie každej z drevín, možnosť zachovania jednotlivých hodnotných, zdravých stromov a ich zakomponovania do novej výsadby. Správny orgán povolil výrub 782 stromov a 1962 m² krov a zamietol výrub 328 stromov a 374 m² krov, ktoré neboli v priamom zábere navrhovaného umiestnenia hlavného traktu električkovej trate a súvisiacej infraštruktúre. Spoločenská hodnota drevín na výrub činí 532 760,04 EUR. Estetické a ekologické funkcie drevín budú nahradené uskutočnením uloženej náhradnej výsadby. Okrajové stromy určené na výrub boli v teréne označené farebným znakom. Ostatné stromy budú označené po vytýčení stavby. Stromy rastú v zastavanom území, na ktoré sa vzťahuje 1. stupeň ochrany v rozsahu § 12 zákona, kde výrub drevín nie je činnosťou zákonom zakázanou.

Po prerokovaní náhradnej výsadby za vyrúbané dreviny so splnomocneným zástupcom žiadateľa a predložením návrhu sadových úprav, správny orgán určil spoločenskú hodnotu novej navrhovanej výsadby na 470 464,85 EUR. Náhradná výsadba za výrub drevín bude zrealizovaná podľa podmienok uvedených vo výrokovvej časti tohto rozhodnutia. Náhradná výsadba bude umiestnená na pozemkoch žiadateľa v bezprostrednom okolí líniovej stavby dopravnej infraštruktúry vo verejnom záujme, v častiach : Bosákova – Romanova, Romanova – Betliarska, premostenie Kutlíkova, Betliarska – Janíkov dvor, obratisko Janíkov dvor. Návrh náhradnej výsadby bol prerokovaný na terénnej ohliadke so spracovateľom Ing. Zvädělíkom. Celkovo bude vysadených „v zelenom páse“ popri električkovej trase 1 512 ks stromov, obvod kmeňa 21- 25 cm, krovitých porastov 9 925 m² do výšky 100 cm.

Cieľom náhradnej výsadby a vegetačných úprav je esteticky a funkčne dotvoriť bezprostredné okolie a teleso električkovej trate vegetáciou (stromy, kry, trvalky, okrasné trávy, sukulentné trvalky na ploche električkového telesa). Budú realizované výsadby stromov aj pozdĺž cyklistických ciest, vysadené živé ploty, kvetnaté lúky, parkové trávniky, ako súčasť zelenej infraštruktúry Petržalky. Budú vysadené nasledovné druhy stromov: Acer campestre (javor poľný), Acer platanoides (javor mliečny), Aesculus carnea (pagaštan pleťový), Aesculus hippocastaneum (pagaštan konský), Carpinus betulus (hrab obyčajný), Cerasus avium (čerešňa vtáčia), Fraxinus ornus (jaseň mannový), Pyrus communis (hruška obyčajná), Malus sp. (jaboň), Populus nigra (topoľ čierny), Populus alba (topoľ biely), Populus tremula (topoľ osikový), Quercus robur (dub letný), Salix alba (vřba biela), Sorbus aria (jarabina mukyňová), Sorbus torminalis (jarabina brekyňová), Sorbus intermedia (jarabina prostredná), Tilia cordata (lipa

malolistá), *Tilia platyphyllos* (lipa veľkolistá). Okrem základných druhov navrhovaných stromov budú použité aj ich kultivary. Z krov budú vysadené : *Deutzia scabra* (trojpek), *Ligustrum ovalifolium* (vtáči zob), *Lonicera pileata* (zemolez), *Spiraea* sp. (tavoloň), *Swida stolonifera* Kelsey (svíb), *Weigela* sp. (vajgela). Správny orgán pri uložení náhradnej výsadby zohľadnil spoločenskú hodnotu vyrúbaných drevín a náhradnú výsadbu uloženú žiadateľovi považuje vzhľadom na kvalitu a pomer výrub – navrhovaná výsadba, za primeranú.

Navrhovaná stavba bola aj predmetom konania podľa zákona NR SR č. 24/2006 Z .z. o posudzovaní vplyvov na životné prostredie v znení neskorších predpisov (*d'alej len „EIA“*), ukončeného rozhodnutím č. OU-Ba-OOP3-2017/096187-HAN zo dňa 27. 12. 2017, kde bolo konštatované, že je možné požiadať o povolenie podľa osobitných predpisov. Účelom posudzovania nie je špeciálne ochrana drevín rastúcich mimo lesa, ale tiež sú nástrojmi na zabezpečenie verejného záujmu na trvalo udržateľnom rozvoji a zachovaní prírodných hodnôt a je nesporné, že výsledky po predchádzajúcom verejnom prerokovaní za účasti samosprávnych a dotknutých orgánov vrátane orgánu ochrany prírody sú pre riešenie investičného zámeru, ktorým je výrub drevín odôvodnený, značne limitujúce. Pritom sa vzťahujú na konkrétnu stavbu, ktorej príprava je príčinou podania návrhu na výrub drevín, teda sú relevantné pre rozhodovanie orgánu ochrany prírody, či ide o odôvodnený prípad v zmysle §47 ods.3 zákona. Okresný úrad súhlasil s realizáciou predmetnej činnosti. Z procesu EIA vyplynuli účastníci konania pre vydanie súhlasu na výrub drevín.

Správny orgán dal účastníkom konania možnosť (§ 33 ods. 2 spr. poriadku), pred vydaním rozhodnutia, vyjadriť sa k podkladu rozhodnutia i k spôsobu jeho zistenia. Pripomienky účastníkov konania: OZ Nádej pre SJK na terénnej ohliadke požadovalo v sortimente náhradnej výsadby zohľadniť výrub topoľov v zábere stavby, čo žiadateľ akceptoval a v náhradnej výsadbe navrhol výsadbu domácich topoľov čiernych, bielych a osikových. OZ ZDS v zápisnici požadovalo poskytnutie podkladov ohľadne náhradnej výsadby. Správny orgán poskytol občianskemu združeniu požadované podklady, do vydania rozhodnutia pripomienky neboli doručené.

Správny orgán má za to, že postupoval v správnom konaní v súlade s § 3, § 23 a § 33 správneho poriadku a všetci účastníci konania mali možnosť nazrieť do spisu, robiť si z neho výpisy, odpisy, mali možnosť sa zúčastniť miestnej ohliadky spojenej s ústnym pojednávaním.

Dreviny rastú v lokalite určenej na zástavbu (priamo v zábere umiestnenia hlavného traktu električkovej trate a súvisiacej infraštruktúre stavby alebo v bezprostrednej blízkosti), budú nahradené novými a kvalitnejšími drevinami v bezprostrednom okolí stavby. Výrub drevín povolených týmto rozhodnutím v súlade s § 47 zákona, po posúdení ekologických a estetických funkcií drevín, posúdil správny orgán ako odôvodnený prípad. Vzhľadom na uvedené skutočnosti, rozhodol správny orgán tak, ako je uvedené vo výrokovej časti tohto rozhodnutia.

Poučenie:

Proti tomuto rozhodnutiu je možné podať odvolanie v zmysle § 53 a § 54 zákona č. 71/1967 Zb. o správnom konaní v znení neskorších predpisov do 15 dní od jeho doručenia prostredníctvom tunajšieho úradu na Okresný úrad Bratislava. Toto rozhodnutie je preskúmateľné súdom až po vyčerpaní riadnych opravných prostriedkov.



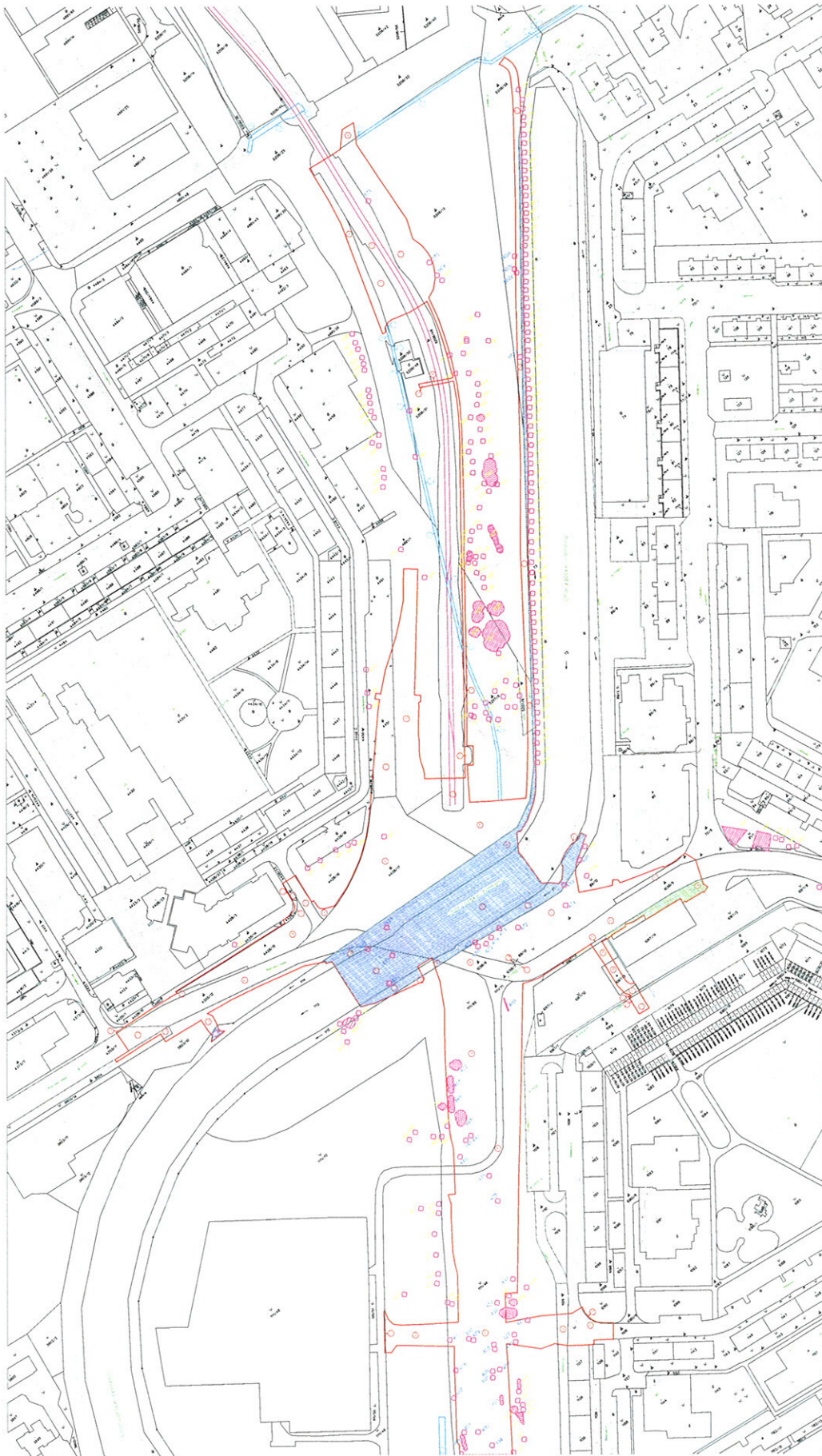
Vladimír Bajan
starosta

Prílohy: situačný nákres

Rozdeľovník - doručuje sa

1. METRO Bratislava a.s., Primaciálne námestie č.1, 811 01 Bratislava (zastupuje žiadateľa Hlavného mesta SR Bratislava, Primaciálne námestie 1, 814 99 Bratislava)
2. Ing. Ivan Kačo, Pražská 25, 811 04 Bratislava
3. Petržalka City, a.s., Panenská 6, 811 03 Bratislava
4. Občianska iniciatíva Lepšia doprava, Ing. Martin Fundárek, Školská 26, 900 84 Báhoň
5. Ing. Peter Rakšányi PhD., Vigľašská 6, 851 06 Bratislava
6. Cyklokoalícia, Kardžičova 6, 821 08 Bratislava
7. Združenie domových samospráv, P.O.BOX 218, 850 00 Bratislava 5
8. Martin Kugla (Iniciatíva za efektívnu a ekologickú dopravu), Mlynarovičova 16, 851 03 Bratislava
9. Prof. Ing. arch. Bohumil Kováč, PhD., Bzovická 32, 851 07 Bratislava
10. PhDr. Erik Pajtinka, PhD., Račianska 89, 831 02 Bratislava 3
11. Peter Ľos, Muškátova 22, 821 01 Bratislava
12. Mgr. Ivan Košťál, Turnianska 7, 851 07 Bratislava
13. OZ Nádej pre Sad Janka Kráľa, Ing. arch Mgr. art Elena Pätoprstá, Švabinského 17, 851 01 Bratislava
14. OZ Petržalské ihriská, Ing. Iveta Ovečková, Jasovská 43, 851 07 Bratislava
15. OZ Za zeleň Petržalky, Starhradská 10, 851 01 Bratislava
16. Petržalský okrášľovací spolok, MUDr. Iveta Plšeková, Šustekova 2, 851 01 Bratislava
17. OZ BROZ, RNDr. Tomáš Kušík, PhD., Na riviére 7A, 841 04 Bratislava
18. Ing. Katarína Šimončíčová, Dulovo námestie 4, 821 08 Bratislava
19. Ernest Húska, Hrobákova 14, 851 02 Bratislava
20. Matej Balog, Bulíkova 21, 851 04 Bratislava
21. Lucia Keszeilová, Šustekova 16, 851 04 Bratislava
22. South City Retail Park A 1, Poštová 3, 811 06 Bratislava

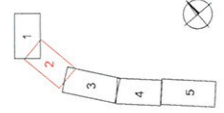
Vybavuje: oddelenie životného prostredia, Ing. Krempaská ☎ 68 288849



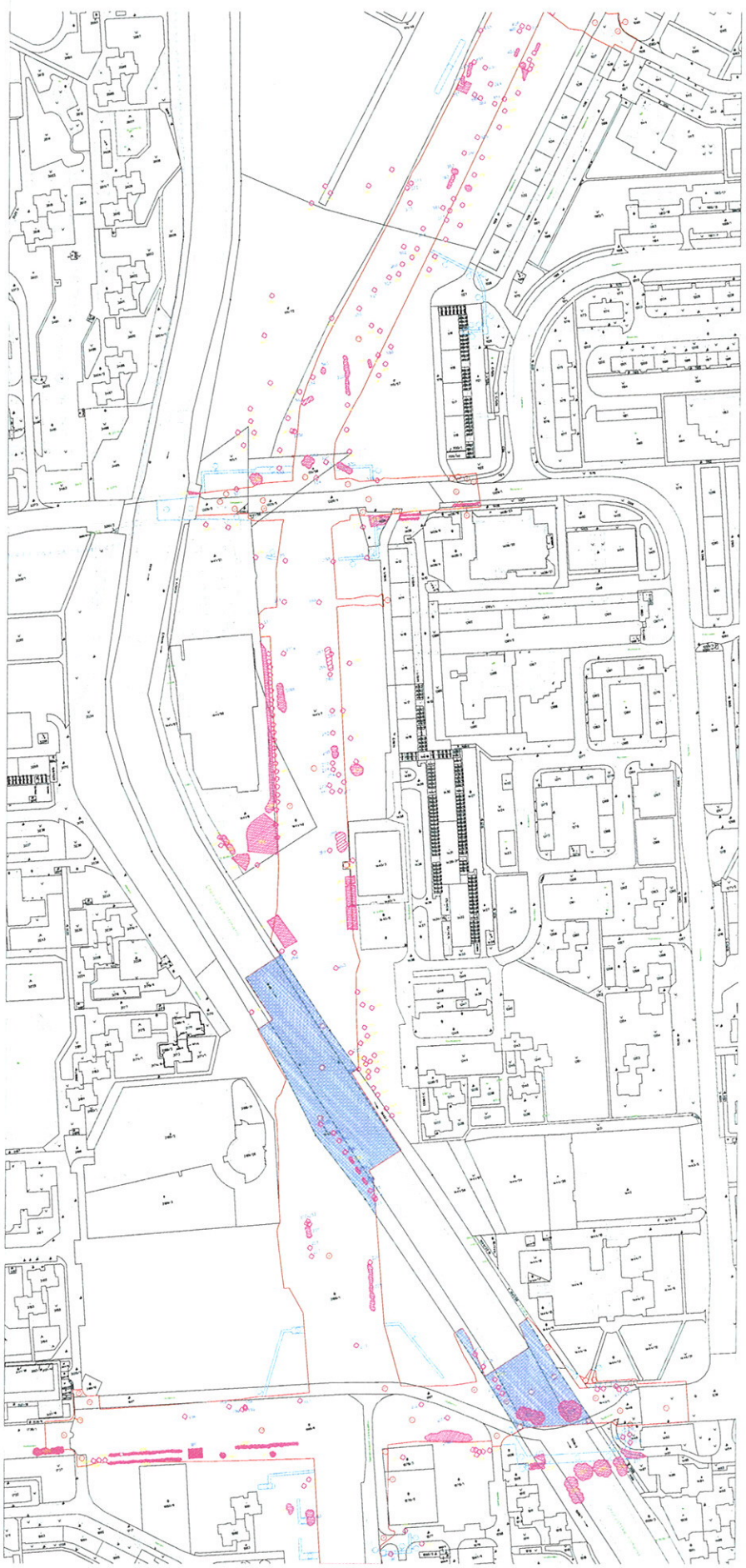
LEGENDA

- MARCHIOLINI DESIGN (M.D.) - 01/2016 - 01/2016
- MARCHIOLINI DESIGN (M.D.) - 02/2016 - 01/2016
- MARCHIOLINI DESIGN (M.D.) - 03/2016 - 01/2016

- Legend:**
- 01 - 01/2016
 - 02 - 02/2016
 - 03 - 03/2016
 - 04 - 04/2016
 - 05 - 05/2016

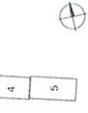


REMVIC	
Project Name	...
Client	...
Scale	...
Date	...
Sheet No.	2.2



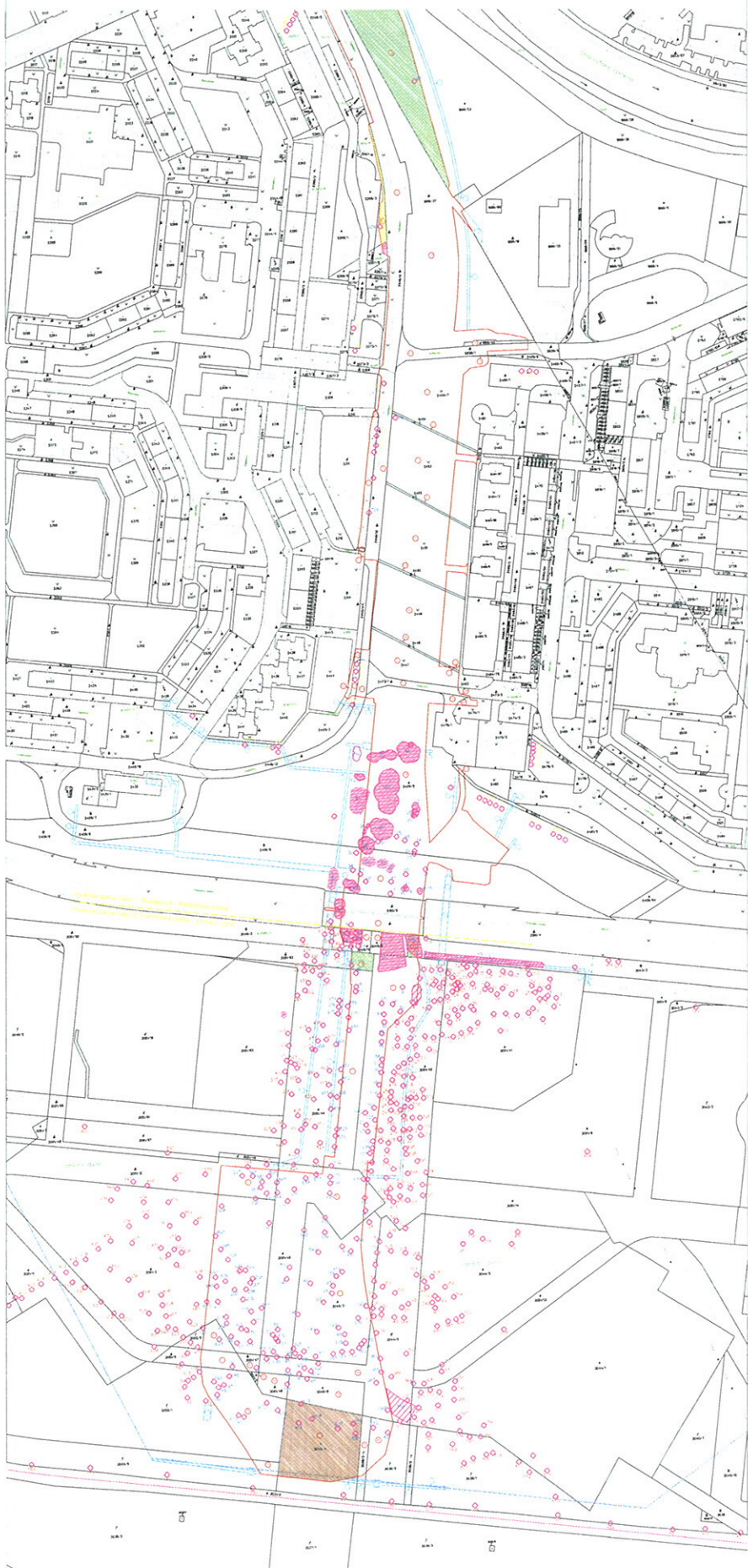
1. UNTERSCHIEDLICHE GEBÄUDE (DIFFERENT BUILDINGS)
 2. UNTERSCHIEDLICHE GEBÄUDE (DIFFERENT BUILDINGS)
 3. UNTERSCHIEDLICHE GEBÄUDE (DIFFERENT BUILDINGS)

1. UNTERSCHIEDLICHE GEBÄUDE (DIFFERENT BUILDINGS)
 2. UNTERSCHIEDLICHE GEBÄUDE (DIFFERENT BUILDINGS)
 3. UNTERSCHIEDLICHE GEBÄUDE (DIFFERENT BUILDINGS)

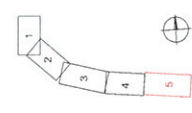
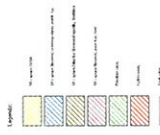


REINING

Project Name	...
Client	...
Address	...
Scale	...
Date	...
Sheet No.	2/3



LEGENDA
 - - - - - Linhas de fronteira de loteamento
 - - - - - Linhas de fronteira de loteamento
 - - - - - Linhas de fronteira de loteamento
 - - - - - Linhas de fronteira de loteamento



REMI/ING	
Projeto de Engenharia	25
Projeto de Arquitetura	
Projeto de Urbanismo	
Projeto de Estruturas	
Projeto de Instalações Elétricas	
Projeto de Instalações Hidráulicas	
Projeto de Instalações de Gás	
Projeto de Instalações de Saneamento	
Projeto de Instalações de Segurança	
Projeto de Instalações de Iluminação	
Projeto de Instalações de Áudio e Vídeo	
Projeto de Instalações de Ar Condicionado	
Projeto de Instalações de Elevadores	
Projeto de Instalações de Escadas	
Projeto de Instalações de Portas e Janelas	
Projeto de Instalações de Pisos e Tectos	
Projeto de Instalações de Fachadas	
Projeto de Instalações de Telhados	
Projeto de Instalações de Paisagismo	
Projeto de Instalações de Mobiliário Urbano	
Projeto de Instalações de Sinalização	
Projeto de Instalações de Acessibilidade	
Projeto de Instalações de Segurança Patrimonial	
Projeto de Instalações de Segurança de Incêndio	
Projeto de Instalações de Segurança de Quedas	
Projeto de Instalações de Segurança de Tráfego	
Projeto de Instalações de Segurança de Vibração	
Projeto de Instalações de Segurança de Ruído	
Projeto de Instalações de Segurança de Poluição	
Projeto de Instalações de Segurança de Outros	